

Förprövningsstatistik 2022

Kontaktperson: Gunnar Palmqvist
Enhet: Djurvälståndsenheten
e-postadress: gunnar.palmqvist@jordbruksverket.se
Datum: 2023-02-01

Kort beskrivning av statistiken

Förprovning är ett förhandsgodkännande som länsstyrelserna prövar. Kravet på förprovning regleras i djurskyddslagstiftningen och gäller bland annat vid ny-, till- eller ombyggnad av stallar eller andra förvaringsutrymmen för djur samt hägn. Kravet på förprovning gäller inte alla typer av djurhållning utan endast sådana utrymmen som är avsedda för hästar, djur som föds upp eller hålls för produktion av livsmedel, ull, skinn eller pälsar, eller för undervisningsdjur som inte är försöksdjur.

Mer information om förprovning hittar du på Jordbruksverkets webbplats www.jordbruksverket.se

Innehåll

| | |
|---|----|
| Förprövningsstatistik 2022 | 1 |
| Kort beskrivning av statistiken..... | 1 |
| 1 Förprövningsstatistik, antal avgjorda ärenden år 2010 - 2022 | 4 |
| 2 Utrymmen för nötkreatur | 5 |
| 2.1 Mjölkkor..... | 5 |
| 2.2 Dikor | 10 |
| 2.3 Övriga nötkreatur | 15 |
| 3 Utrymmen för hästar | 20 |
| 4 Utrymmen för grisar..... | 24 |
| 4.1 Suggor | 24 |
| 4.2 Tillväxtgrisar och övriga grisar som inte är suggor eller slaktgrisar..... | 29 |
| 4.3 Slaktgrisar | 33 |
| 5 Utrymmen för får och getter..... | 37 |
| 5.1 Får – tackor förutom mjölkfår..... | 37 |
| 5.2 Får – mjölkfår..... | 40 |
| 5.3 Får – övriga får..... | 43 |
| 5.4 Getter..... | 46 |
| 5.5 Diagram - förprovade platser för får och getter | 48 |
| 6 Utrymmen för fjäderfä | 49 |
| 6.1 Värphöns | 49 |
| 6.2 Unghöns | 56 |

| | | |
|------|-------------------------------|----|
| 6.3 | Slaktkyckling..... | 60 |
| 6.4 | Övriga fjäderfä | 64 |
| 7 | Utrymmen för pälsdjur | 66 |
| 8 | Utrymmen för kanin | 68 |
| 9 | Utrymmen för fisk..... | 70 |
| 10 | Utrymmen för hägnat vilt..... | 72 |
| 10.1 | Hjortar | 72 |
| 10.2 | Idisslare | 74 |
| 10.3 | Vildsvin..... | 75 |

1 Förprövningsstatistik, antal avgjorda ärenden år 2010 - 2022

Tabell 1 Länsvis sammanställning av antal förprövningsärenden per år (2010 - 2022)

| År | Hela landet | AB | C | D | E | F | G | H | I | K | M | N | O | S | T | U | W | X | Y | Z | AC | BD |
|----------|-------------|----|----|----|-----|-----|----|-----|----|----|-----|-----|-----|----|----|----|----|----|----|----|----|----|
| 2022 | 719 | 42 | 35 | 24 | 42 | 47 | 26 | 65 | 16 | 19 | 97 | 50 | 111 | 19 | 10 | 14 | 16 | 24 | 16 | 13 | 23 | 10 |
| 2021 | 994 | 46 | 34 | 32 | 66 | 76 | 26 | 78 | 22 | 28 | 137 | 69 | 172 | 28 | 15 | 27 | 22 | 44 | 20 | 20 | 11 | 21 |
| 2020 | 941 | 32 | 33 | 28 | 49 | 72 | 43 | 86 | 21 | 19 | 145 | 64 | 174 | 31 | 26 | 17 | 6 | 28 | 17 | 18 | 21 | 11 |
| 2019 | 798 | 27 | 24 | 24 | 55 | 46 | 23 | 65 | 18 | 26 | 121 | 43 | 145 | 17 | 19 | 14 | 21 | 34 | 25 | 19 | 24 | 8 |
| 2018 | 1 015 | 44 | 34 | 33 | 71 | 77 | 43 | 85 | 23 | 17 | 148 | 72 | 156 | 26 | 22 | 28 | 24 | 26 | 25 | 25 | 18 | 18 |
| 2017 | 1 293 | 53 | 45 | 45 | 71 | 100 | 64 | 91 | 36 | 38 | 174 | 76 | 205 | 41 | 25 | 27 | 26 | 67 | 31 | 27 | 33 | 18 |
| 2016 | 1 262 | 67 | 41 | 34 | 73 | 91 | 42 | 102 | 40 | 63 | 176 | 71 | 190 | 66 | 14 | 22 | 28 | 54 | 23 | 20 | 31 | 14 |
| 2015 | 1 085 | 43 | 30 | 38 | 77 | 74 | 33 | 95 | 34 | 44 | 181 | 59 | 193 | 27 | 19 | 9 | 19 | 43 | 18 | 14 | 21 | 14 |
| 2014 | 1 011 | 66 | 42 | 28 | 61 | 65 | 31 | 88 | 40 | 31 | 145 | 69 | 154 | 26 | 31 | 27 | 12 | 31 | 15 | 16 | 24 | 9 |
| 2013 | 1 098 | 51 | 36 | 38 | 76 | 88 | 36 | 73 | 34 | 34 | 143 | 68 | 202 | 31 | 21 | 22 | 15 | 53 | 8 | 29 | 29 | 11 |
| 2012 | 1 514 | 92 | 42 | 57 | 113 | 100 | 68 | 105 | 78 | 65 | 162 | 86 | 242 | 29 | 39 | 30 | 21 | 65 | 20 | 27 | 42 | 31 |
| 2011 | 1 693 | 82 | 54 | 52 | 125 | 96 | 78 | 109 | 50 | 45 | 179 | 144 | 286 | 46 | 36 | 61 | 46 | 72 | 20 | 38 | 48 | 26 |
| 2010 | 1 660 | 87 | 59 | 74 | 142 | 96 | 58 | 131 | 41 | 45 | 165 | 131 | 267 | 62 | 40 | 32 | 42 | 63 | 19 | 28 | 50 | 28 |
| Medeltal | 1 160 | 56 | 39 | 39 | 79 | 79 | 44 | 90 | 35 | 36 | 152 | 77 | 192 | 35 | 24 | 25 | 23 | 46 | 20 | 23 | 29 | 17 |

2 Utrymmen för nötkreatur

2.1 Mjölkkor

Tabell 2 Antal platser och stallavdelningar för mjölkkor

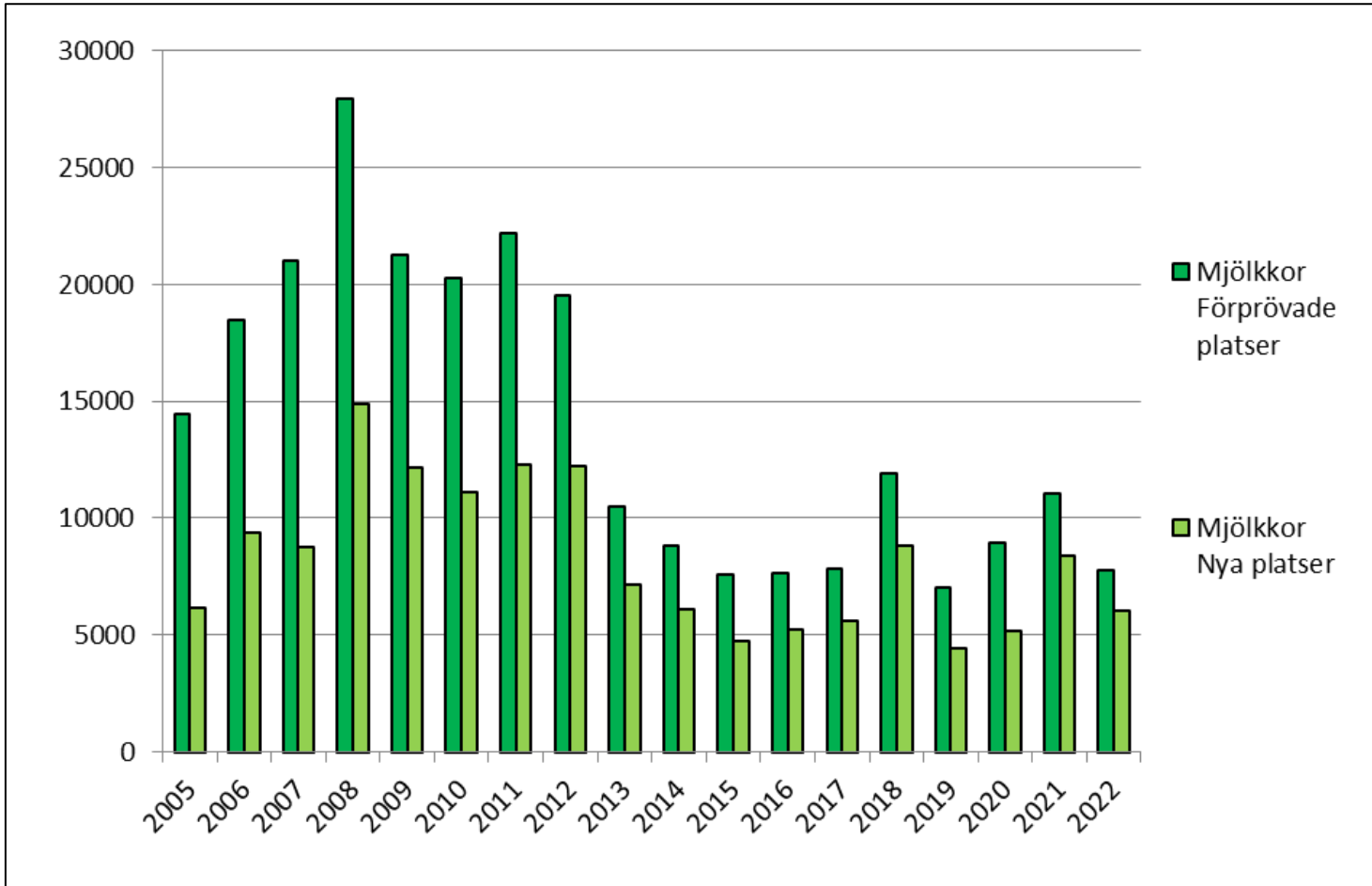
| LÄN / ÅR | Antal platser före | Antal platser efter | Antal platser som berörts | Antal avdelningar |
|------------------------|--------------------|---------------------|---------------------------|-------------------|
| AB | 0 | 15 | 15 | 1 |
| C | 202 | 209 | 110 | 4 |
| D | 0 | 0 | 0 | 0 |
| E | 919 | 1 775 | 1 003 | 9 |
| F | 264 | 808 | 544 | 9 |
| G | 321 | 335 | 261 | 3 |
| H | 738 | 2 528 | 1 814 | 24 |
| I | 200 | 486 | 356 | 6 |
| K | 328 | 318 | 60 | 1 |
| M | 195 | 433 | 307 | 5 |
| N | 881 | 1 275 | 725 | 9 |
| O | 680 | 1 887 | 1 564 | 15 |
| S | 23 | 45 | 45 | 2 |
| T | 0 | 0 | 0 | 0 |
| U | 0 | 0 | 0 | 0 |
| W | 0 | 0 | 0 | 0 |
| X | 55 | 110 | 110 | 1 |
| Y | 136 | 95 | 95 | 4 |
| Z | 79 | 382 | 382 | 2 |
| AC | 64 | 409 | 345 | 3 |
| BD | 90 | 120 | 30 | 1 |
| Hela riket 2022 | 5 175 | 11 230 | 7 766 | 99 |

| LÄN / ÅR | Antal platser före | Antal platser efter | Antal platser som berörts | Antal avdelningar |
|----------|--------------------|---------------------|---------------------------|-------------------|
| 2021 | 4 027 | 12 392 | 11 028 | 112 |
| 2020 | 7 535 | 12 699 | 8 957 | 113 |
| 2019 | 5 403 | 9 811 | 7 007 | 101 |
| 2018 | 7 302 | 16 133 | 11 916 | 121 |
| 2017 | 7 673 | 13 448 | 7 815 | 132 |
| 2016 | 5 995 | 11 246 | 7 675 | 110 |
| 2015 | 9 095 | 13 823 | 7 613 | 108 |
| 2014 | 6 330 | 12 447 | 8 794 | 111 |
| 2013 | 7 031 | 14 169 | 10 511 | 141 |
| 2012 | 15 006 | 27 200 | 19 516 | 228 |
| 2011 | 16 410 | 28 689 | 22 211 | 257 |
| 2010 | 20 959 | 32 060 | 20 269 | 247 |
| 2009 | 24 077 | 36 265 | 21 228 | 254 |
| 2008 | 26 349 | 41 242 | 27 954 | 330 |
| 2007 | 22 891 | 31 671 | 21 009 | 262 |
| 2006 | 25 693 | 35 044 | 18 470 | 276 |

Tabell 3 Antal stallavdelningar i olika storlekar för mjölkkor

| LÄN / ÅR | <40 | 40-79 | >79 | 80-119 | 120-159 | 160-199 | 200-400 | >400 |
|----------------------------|-----------|-----------|-----------|-----------|-----------|----------|-----------|----------|
| AB | 1 | 0 | 0 | 0 | 0 | 0 | 0 | 0 |
| C | 3 | 0 | 1 | 0 | 1 | 0 | 0 | 0 |
| D | 0 | 0 | 0 | 0 | 0 | 0 | 0 | 0 |
| E | 4 | 1 | 4 | 1 | 0 | 0 | 2 | 1 |
| F | 2 | 3 | 4 | 2 | 1 | 0 | 1 | 0 |
| G | 0 | 0 | 3 | 2 | 1 | 0 | 0 | 0 |
| H | 8 | 4 | 12 | 2 | 4 | 3 | 3 | 0 |
| I | 2 | 2 | 2 | 0 | 1 | 1 | 0 | 0 |
| K | 0 | 0 | 1 | 0 | 0 | 0 | 1 | 0 |
| M | 2 | 0 | 3 | 1 | 2 | 0 | 0 | 0 |
| N | 1 | 1 | 7 | 4 | 0 | 1 | 2 | 0 |
| O | 3 | 3 | 9 | 1 | 5 | 1 | 2 | 0 |
| S | 2 | 0 | 0 | 0 | 0 | 0 | 0 | 0 |
| T | 0 | 0 | 0 | 0 | 0 | 0 | 0 | 0 |
| U | 0 | 0 | 0 | 0 | 0 | 0 | 0 | 0 |
| W | 0 | 0 | 0 | 0 | 0 | 0 | 0 | 0 |
| X | 0 | 0 | 1 | 1 | 0 | 0 | 0 | 0 |
| Y | 3 | 1 | 0 | 0 | 0 | 0 | 0 | 0 |
| Z | 0 | 0 | 2 | 0 | 1 | 0 | 1 | 0 |
| AC | 0 | 1 | 2 | 1 | 0 | 0 | 1 | 0 |
| BD | 0 | 0 | 1 | 0 | 1 | 0 | 0 | 0 |
| Hela riket 2022 | 31 | 16 | 52 | 15 | 17 | 6 | 13 | 1 |
| 2021 | 25 | 31 | 56 | 17 | 14 | 10 | 13 | 2 |
| 2020 | 32 | 21 | 60 | 21 | 17 | 6 | 11 | 5 |
| 2019 | 29 | 23 | 49 | 16 | 17 | 5 | 11 | 0 |

| LÄN / ÅR | <40 | 40-79 | >79 | 80-119 | 120-159 | 160-199 | 200-400 | >400 |
|----------|-----|-------|-----|--------|---------|---------|---------|------|
| 2018 | 17 | 33 | 71 | 24 | 16 | 9 | 17 | 5 |
| 2017 | 40 | 25 | 67 | 20 | 15 | 15 | 16 | 1 |
| 2016 | 33 | 30 | 47 | 14 | 12 | 2 | 16 | 3 |
| 2015 | 19 | 23 | 66 | 19 | 20 | 13 | 12 | 2 |
| 2014 | 29 | 25 | 57 | 18 | 12 | 10 | 14 | 3 |
| 2013 | 27 | 37 | 78 | 32 | 24 | 8 | 14 | 0 |
| 2012 | 28 | 68 | 132 | 54 | 37 | 14 | 21 | 6 |
| 2011 | 45 | 57 | 157 | 56 | 46 | 27 | 24 | 4 |
| 2010 | 33 | 73 | 147 | 65 | 37 | 20 | 22 | 3 |
| 2009 | 37 | 78 | 133 | | | | | |
| 2008 | 54 | 100 | 176 | | | | | |
| 2007 | 29 | 91 | 142 | | | | | |
| 2006 | 35 | 100 | 138 | | | | | |
| 2005 | 38 | 105 | 99 | | | | | |



Figur 1 Förprövade platser för mjölkkor 2005 – 2022

2.2 Dikor

Tabell 4 Antal platser och stallavdelningar för dikor

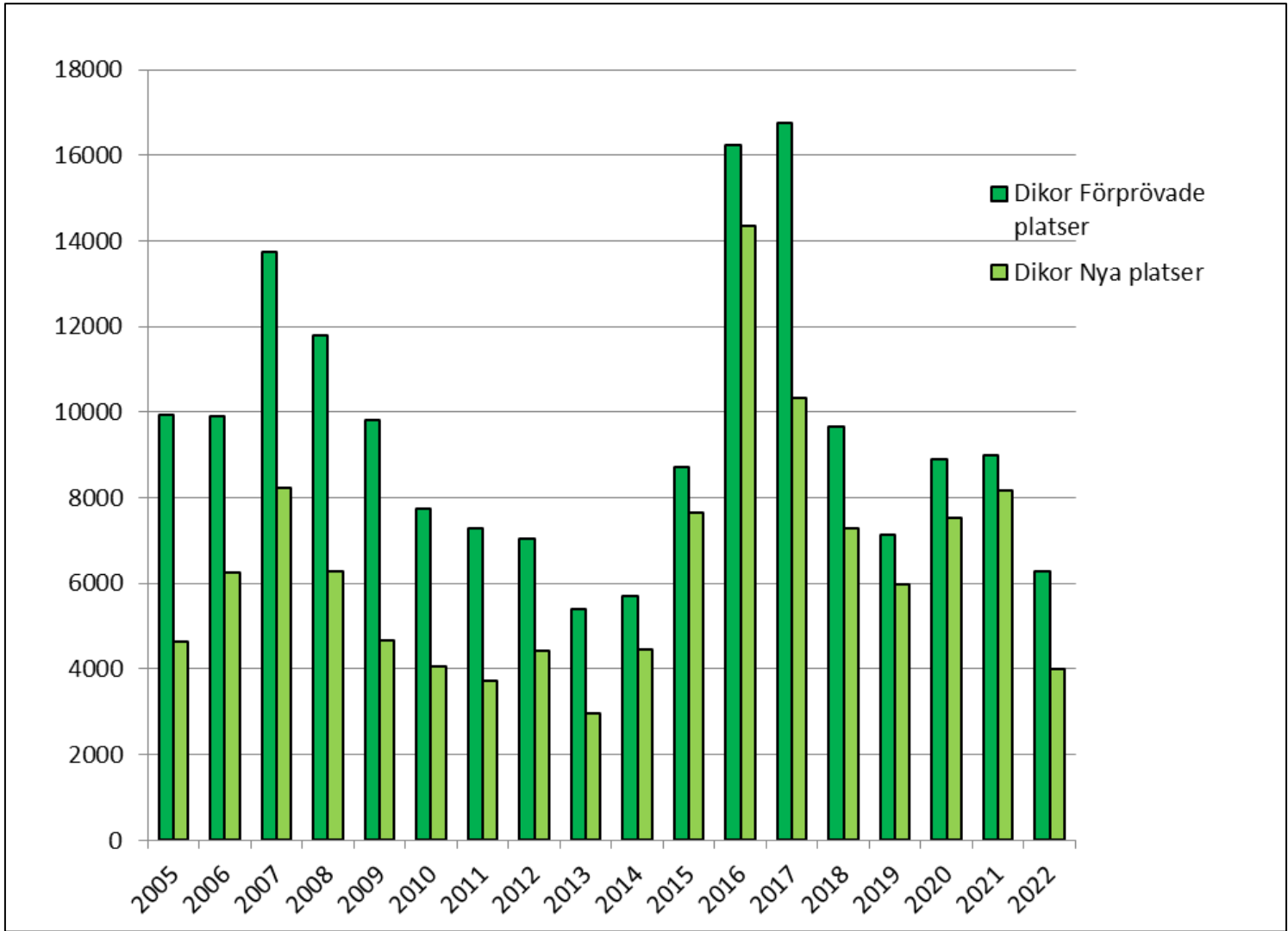
| LÄN / ÅR | Antal platser före | Antal platser efter | Antal platser som berörts | Antal avdelningar |
|------------------------|--------------------|---------------------|---------------------------|-------------------|
| AB | 0 | 0 | 0 | 0 |
| C | 58 | 188 | 180 | 3 |
| D | 28 | 158 | 158 | 3 |
| E | 118 | 566 | 546 | 12 |
| F | 42 | 268 | 226 | 5 |
| G | 0 | 207 | 207 | 5 |
| H | 20 | 444 | 444 | 9 |
| I | 0 | 0 | 0 | 0 |
| K | 293 | 464 | 464 | 6 |
| M | 131 | 884 | 752 | 14 |
| N | 86 | 193 | 161 | 4 |
| O | 131 | 902 | 2 236 | 26 |
| S | 104 | 84 | 89 | 2 |
| T | 22 | 135 | 135 | 3 |
| U | 0 | 25 | 25 | 1 |
| W | 66 | 141 | 141 | 3 |
| X | 45 | 272 | 272 | 5 |
| Y | 0 | 48 | 48 | 1 |
| Z | 125 | 290 | 210 | 4 |
| AC | 0 | 0 | 0 | 0 |
| BD | 0 | 0 | 0 | 0 |
| Hela riket 2022 | 1 269 | 5 269 | 6 294 | 106 |
| 2021 | 1 406 | 9 561 | 8 982 | 170 |
| 2020 | 2 609 | 10 151 | 8 909 | 186 |
| 2019 | 1 857 | 7 846 | 7 143 | 144 |

| LÄN / ÅR | Antal platser före | Antal platser efter | Antal platser som berörts | Antal avdelningar |
|----------|--------------------|---------------------|---------------------------|-------------------|
| 2018 | 2 974 | 10 247 | 9 646 | 204 |
| 2017 | 7 854 | 18 192 | 16 744 | 318 |
| 2016 | 4 095 | 18 432 | 16 233 | 311 |
| 2015 | 3 312 | 10 972 | 8 730 | 163 |
| 2014 | 1 423 | 5 876 | 5 702 | 110 |
| 2013 | 3 538 | 6 478 | 5 390 | 141 |
| 2012 | 3 340 | 7 762 | 7 039 | 183 |
| 2011 | 4 784 | 8 511 | 7 273 | 185 |
| 2010 | 4 800 | 8 856 | 7 731 | 222 |
| 2009 | 6 677 | 11 355 | 9 806 | 220 |
| 2008 | 8 113 | 14 399 | 11 793 | 298 |
| 2007 | 8 517 | 16 760 | 13 754 | 295 |
| 2006 | 6 342 | 12 593 | 9 890 | 227 |

Tabell 5 Antal stallavdelningar i olika storlekar för dikor

| LÄN / ÅR | <20 | 20-39 | 40-79 | <79 | 80-159 | 160-200 | >200 |
|----------------------------|----------|-----------|-----------|-----------|-----------|----------|----------|
| AB | 0 | 0 | 0 | 0 | 0 | 0 | 0 |
| C | 0 | 1 | 1 | 1 | 1 | 0 | 0 |
| D | 0 | 1 | 1 | 1 | 1 | 0 | 0 |
| E | 0 | 5 | 5 | 2 | 2 | 0 | 0 |
| F | 0 | 2 | 2 | 1 | 1 | 0 | 0 |
| G | 0 | 3 | 1 | 1 | 1 | 0 | 0 |
| H | 1 | 3 | 3 | 2 | 2 | 0 | 0 |
| I | 0 | 0 | 0 | 0 | 0 | 0 | 0 |
| K | 0 | 2 | 2 | 2 | 2 | 0 | 0 |
| M | 0 | 1 | 10 | 3 | 2 | 1 | 0 |
| N | 0 | 2 | 2 | 0 | 0 | 0 | 0 |
| O | 3 | 7 | 13 | 0 | 0 | 0 | 0 |
| S | 0 | 1 | 1 | 0 | 0 | 0 | 0 |
| T | 0 | 1 | 2 | 0 | 0 | 0 | 0 |
| U | 0 | 1 | 0 | 0 | 0 | 0 | 0 |
| W | 0 | 0 | 3 | 0 | 0 | 0 | 0 |
| X | 2 | 1 | 0 | 2 | 2 | 0 | 0 |
| Y | 0 | 0 | 1 | 0 | 0 | 0 | 0 |
| Z | 0 | 1 | 1 | 2 | 2 | 0 | 0 |
| AC | 0 | 0 | 0 | 0 | 0 | 0 | 0 |
| BD | 0 | 0 | 0 | 0 | 0 | 0 | 0 |
| Hela riket 2022 | 6 | 32 | 48 | 17 | 16 | 1 | 0 |
| 2021 | 30 | 44 | 59 | 37 | 29 | 5 | 3 |
| 2020 | 28 | 53 | 71 | 34 | 25 | 5 | 4 |
| 2019 | 14 | 52 | 53 | 28 | 24 | 2 | 2 |

| LÄN / ÅR | <20 | 20-39 | 40-79 | <79 | 80-159 | 160-200 | >200 |
|----------|-----|-------|-------|-----|--------|---------|------|
| 2018 | 33 | 67 | 70 | 34 | 32 | 0 | 2 |
| 2017 | 44 | 101 | 103 | 70 | 57 | 7 | 6 |
| 2016 | 34 | 109 | 101 | 67 | 50 | 10 | 7 |
| 2015 | 18 | 44 | 60 | 41 | 27 | 8 | 6 |
| 2014 | 9 | 48 | 31 | 22 | 18 | 3 | 1 |
| 2013 | 27 | 49 | 45 | 20 | 17 | 0 | 3 |
| 2012 | 40 | 61 | 54 | 26 | 23 | 2 | 1 |
| 2011 | 37 | 67 | 57 | 24 | 20 | 1 | 3 |
| 2010 | 61 | 85 | 49 | 25 | 18 | 6 | 1 |
| 2009 | 50 | 78 | 48 | 45 | | | |
| 2008 | | 112 | 69 | 46 | | | |
| 2007 | 70 | 91 | 81 | 53 | | | |
| 2006 | 59 | 86 | 40 | 44 | | | |
| 2005 | 51 | 79 | 48 | 44 | | | |



Figur 2 Förprövade platser för dikor 2005 - 2022

2.3 Övriga nötkreatur

Tabell 6 Antal platser och stallavdelningar för övriga nötkreatur

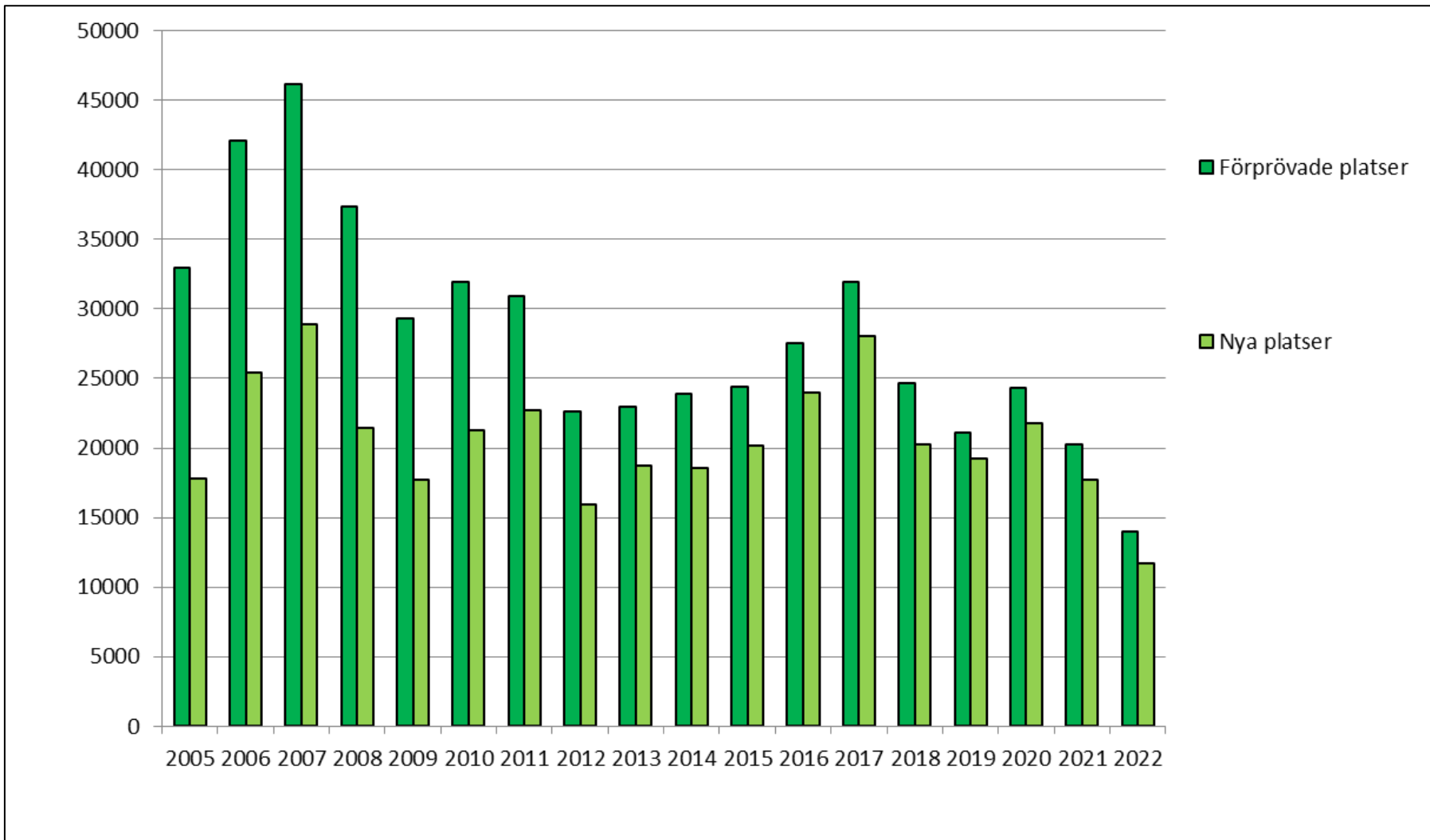
| LÄN / ÅR | Antal platser före | Antal platser efter | Antal platser som berörts | Antal avdelningar |
|------------------------|--------------------|---------------------|---------------------------|-------------------|
| AB | 4 | 134 | 134 | 3 |
| C | 497 | 651 | 671 | 6 |
| D | 46 | 706 | 706 | 17 |
| E | 338 | 694 | 626 | 10 |
| F | 226 | 1 312 | 1 255 | 29 |
| G | 0 | 613 | 613 | 10 |
| H | 458 | 1 586 | 1 458 | 30 |
| I | 0 | 118 | 118 | 2 |
| K | 0 | 413 | 492 | 9 |
| M | 207 | 1 893 | 1 622 | 16 |
| N | 18 | 416 | 404 | 10 |
| O | 471 | 2 035 | 1 788 | 32 |
| S | 60 | 362 | 362 | 3 |
| T | 32 | 60 | 60 | 5 |
| U | 17 | 154 | 154 | 6 |
| W | 117 | 759 | 809 | 5 |
| X | 180 | 1 072 | 1 072 | 13 |
| Y | 131 | 631 | 642 | 9 |
| Z | 0 | 478 | 478 | 5 |
| AC | 0 | 380 | 380 | 4 |
| BD | 57 | 140 | 158 | 2 |
| Hela riket 2022 | 2 859 | 14 607 | 14 002 | 226 |
| 2021 | 4 826 | 22 514 | 20 297 | 296 |
| 2020 | 5 639 | 27 452 | 24 357 | 342 |
| 2019 | 4 345 | 23 591 | 21 099 | 282 |

| LÄN / ÅR | Antal platser före | Antal platser efter | Antal platser som berörts | Antal avdelningar |
|----------|--------------------|---------------------|---------------------------|-------------------|
| 2018 | 6 418 | 26 697 | 24 637 | 364 |
| 2017 | 7 161 | 35 233 | 31 903 | 505 |
| 2016 | 10 505 | 34 451 | 27 553 | 407 |
| 2015 | 11 328 | 31 536 | 24 395 | 354 |
| 2014 | 9 088 | 27 388 | 23 638 | 319 |
| 2013 | 6 762 | 25 464 | 22 943 | 311 |
| 2012 | 10 228 | 26 138 | 22 616 | 363 |
| 2011 | 15 808 | 38 524 | 30 919 | 437 |
| 2010 | 22 331 | 43 602 | 31 897 | 449 |
| 2009 | 30 148 | 47 890 | 29 308 | 399 |
| 2008 | 31 080 | 52 551 | 37 321 | 537 |
| 2007 | 45 568 | 74 430 | 46 124 | 558 |
| 2006 | 42 968 | 68 390 | 42 117 | 588 |

Tabell 7 Antal stallavdelningar i olika storlekar för övriga nötkreatur

| LÄN / ÅR | <40 | 40-80 | >80 |
|----------------------------|-----|-------|-----|
| AB | 0 | 0 | 1 |
| C | 2 | 0 | 2 |
| D | 8 | 8 | 1 |
| E | 4 | 5 | 1 |
| F | 13 | 11 | 5 |
| G | 6 | 1 | 3 |
| H | 10 | 16 | 4 |
| I | 0 | 2 | 0 |
| K | 4 | 2 | 1 |
| M | 2 | 2 | 12 |
| N | 5 | 4 | 1 |
| O | 8 | 5 | 6 |
| S | 0 | 0 | 1 |
| T | 5 | 0 | 0 |
| U | 4 | 2 | 0 |
| W | 1 | 3 | 1 |
| X | 6 | 1 | 6 |
| Y | 0 | 2 | 0 |
| Z | 1 | 2 | 1 |
| AC | 2 | 0 | 2 |
| BD | 1 | 0 | 1 |
| Hela riket 2022 | 82 | 66 | 49 |
| 2021 | 116 | 81 | 85 |
| 2020 | 141 | 86 | 101 |
| 2019 | 97 | 82 | 88 |

| LÄN / ÅR | <40 | 40-80 | >80 |
|----------|-----|-------|-----|
| 2018 | 165 | 101 | 95 |
| 2017 | 222 | 151 | 132 |
| 2016 | 163 | 138 | 119 |
| 2015 | 116 | 98 | 108 |
| 2014 | 97 | 88 | 101 |
| 2013 | 62 | 54 | 49 |
| 2012 | 81 | 58 | 58 |
| 2011 | 106 | 67 | 98 |
| 2010 | 107 | 78 | 97 |
| 2009 | 130 | 135 | 128 |
| 2008 | 180 | 156 | 193 |
| 2007 | 157 | 166 | 235 |
| 2006 | 167 | 195 | 228 |
| 2005 | 164 | 196 | 185 |



Figur 3 Förprovade platser för övriga nötkreatur 2005 – 2022

3 Utrymmen för hästar

Tabell 8 Antalet platser och stallavdelningar för hästar

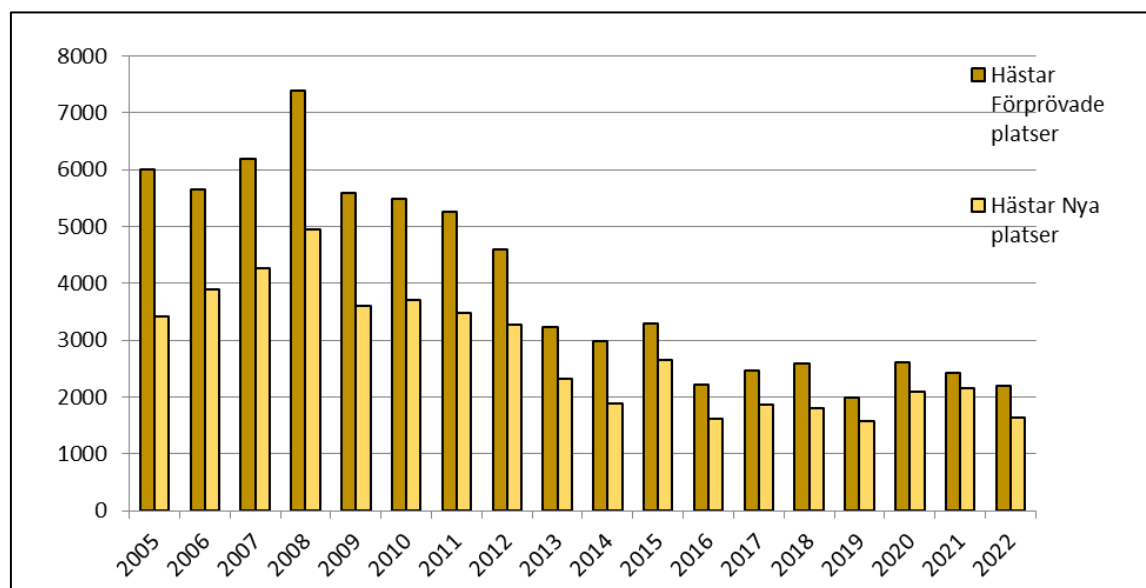
| LÄN / ÅR | Antal platser före | Antal platser efter | Antal platser som berörts | Antal avdelningar |
|------------------------|--------------------|---------------------|---------------------------|-------------------|
| AB | 183 | 541 | 515 | 45 |
| C | 133 | 234 | 121 | 21 |
| D | 3 | 55 | 55 | 11 |
| E | 58 | 87 | 79 | 11 |
| F | 81 | 139 | 117 | 17 |
| G | 31 | 131 | 127 | 11 |
| H | 33 | 72 | 63 | 13 |
| I | 4 | 42 | 42 | 4 |
| K | 5 | 19 | 19 | 6 |
| M | 122 | 334 | 291 | 41 |
| N | 210 | 338 | 130 | 19 |
| O | 210 | 386 | 188 | 36 |
| S | 35 | 42 | 32 | 6 |
| T | 6 | 17 | 17 | 2 |
| U | 7 | 22 | 19 | 5 |
| W | 4 | 35 | 35 | 8 |
| X | 7 | 55 | 55 | 7 |
| Y | 9 | 21 | 21 | 2 |
| Z | 0 | 15 | 15 | 2 |
| AC | 24 | 127 | 103 | 10 |
| BD | 62 | 145 | 151 | 12 |
| Hela riket 2022 | 1 227 | 2 857 | 2 195 | 289 |
| 2021 | 1195 | 3343 | 2423 | 345 |
| 2020 | 881 | 2577 | 2128 | 249 |

| LÄN / ÅR | Antal platser före | Antal platser efter | Antal platser som berörts | Antal avdelningar |
|----------|--------------------|---------------------|---------------------------|-------------------|
| 2019 | 1026 | 2610 | 1983 | 262 |
| 2018 | 1 288 | 3 088 | 2 589 | 311 |
| 2017 | 1 086 | 2 950 | 2 460 | 317 |
| 2016 | 1 273 | 2 891 | 2 224 | 291 |
| 2015 | 1 621 | 4 275 | 3 298 | 330 |
| 2014 | 2 485 | 4 373 | 2 987 | 356 |
| 2013 | 2 251 | 4 570 | 3 231 | 375 |
| 2012 | 3 751 | 7 012 | 4 598 | 556 |
| 2011 | 4 007 | 7 489 | 5 261 | 649 |
| 2010 | 3 622 | 7 321 | 5 489 | 638 |
| 2009 | 4 863 | 8 468 | 5 590 | 570 |
| 2008 | 7 754 | 12 697 | 7 383 | 722 |
| 2007 | 4 793 | 9 066 | 6 189 | 616 |
| 2006 | 4 759 | 8 652 | 5 652 | 564 |

Tabell 9 Antal stallavdelningar i olika storlekar för hästar

| LÄN / ÅR | <10 | 10-19 | 20-40 | >40 |
|----------------------------|------------|-----------|-----------|----------|
| AB | 27 | 8 | 9 | 1 |
| C | 12 | 6 | 3 | 0 |
| D | 11 | 0 | 0 | 0 |
| E | 7 | 4 | 0 | 0 |
| F | 10 | 7 | 0 | 0 |
| G | 7 | 2 | 2 | 0 |
| H | 13 | 0 | 0 | 0 |
| I | 2 | 2 | 0 | 0 |
| K | 6 | 0 | 0 | 0 |
| M | 30 | 8 | 3 | 0 |
| N | 4 | 8 | 6 | 1 |
| O | 28 | 6 | 0 | 2 |
| S | 4 | 2 | 0 | 0 |
| T | 1 | 1 | 0 | 0 |
| U | 5 | 0 | 0 | 0 |
| W | 8 | 0 | 0 | 0 |
| X | 6 | 0 | 1 | 0 |
| Y | 1 | 1 | 0 | 0 |
| Z | 2 | 0 | 0 | 0 |
| AC | 4 | 5 | 0 | 1 |
| BD | 8 | 1 | 2 | 1 |
| Hela riket 2022 | 196 | 61 | 26 | 6 |
| 2021 | 240 | 73 | 27 | 5 |
| 2020 | 198 | 78 | 31 | 5 |
| 2019 | 168 | 70 | 22 | 2 |

| LÄN / ÅR | <10 | 10-19 | 20-40 | >40 |
|----------|-----|-------|-------|-----|
| 2018 | 198 | 82 | 26 | 5 |
| 2017 | 214 | 79 | 21 | 3 |
| 2016 | 185 | 80 | 23 | 3 |
| 2015 | 202 | 83 | 35 | 10 |
| 2014 | 206 | 98 | 40 | 15 |
| 2013 | 223 | 98 | 40 | 11 |
| 2012 | 337 | 136 | 61 | 22 |
| 2011 | 375 | 179 | 81 | 14 |
| 2010 | 396 | 157 | 84 | 11 |



Figur 4 Förprovade platser för hästar 2005 – 2022

4 Utrymmen för grisar

4.1 Suggor

Tabell 10 Antalet platser och stallavdelningar för suggor

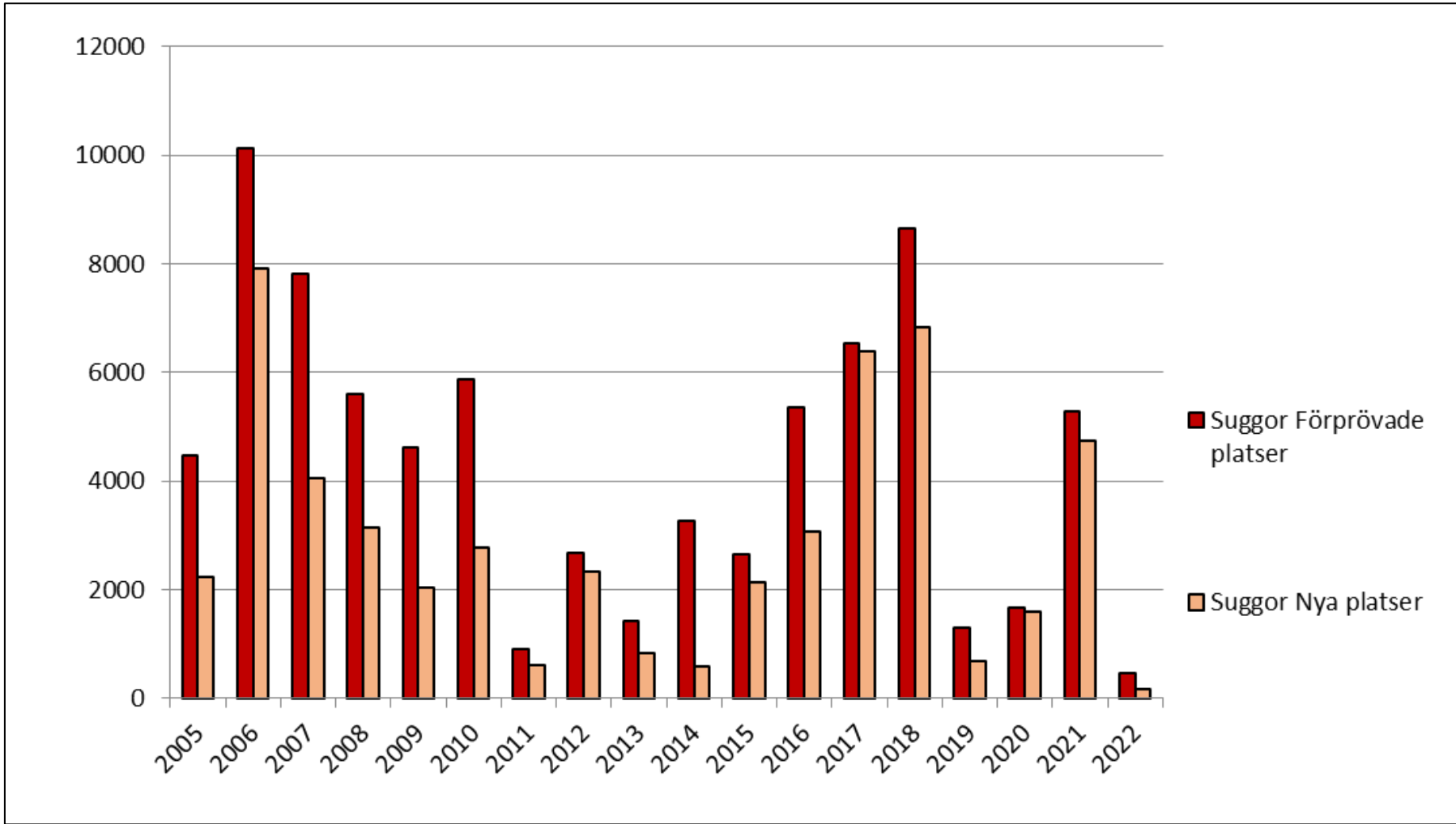
| LÄN / ÅR | Antal platser före | Antal platser efter | Antal platser som berörts | Antal avdelningar |
|------------------------|--------------------|---------------------|---------------------------|-------------------|
| AB | 0 | 0 | 0 | 0 |
| C | 50 | 50 | 50 | 1 |
| D | 0 | 0 | 0 | 0 |
| E | 0 | 0 | 0 | 0 |
| F | 0 | 0 | 0 | 0 |
| G | 0 | 0 | 0 | 0 |
| H | 0 | 0 | 0 | 0 |
| I | 0 | 0 | 0 | 0 |
| K | 0 | 0 | 0 | 0 |
| M | 504 | 547 | 124 | 2 |
| N | 145 | 210 | 210 | 1 |
| O | 0 | 0 | 0 | 0 |
| S | 0 | 0 | 0 | 0 |
| T | 0 | 0 | 0 | 0 |
| U | 0 | 72 | 72 | 1 |
| W | 0 | 0 | 0 | 0 |
| X | 0 | 0 | 0 | 0 |
| Y | 0 | 0 | 0 | 0 |
| Z | 0 | 0 | 0 | 0 |
| AC | 0 | 0 | 0 | 0 |
| BD | 0 | 0 | 0 | 0 |
| Hela riket 2022 | 699 | 879 | 456 | 5 |

| LÄN / ÅR | Antal platser före | Antal platser efter | Antal platser som berörts | Antal avdelningar |
|----------|--------------------|---------------------|---------------------------|-------------------|
| 2021 | 788 | 5 518 | 5 288 | 46 |
| 2020 | 866 | 2 466 | 1 657 | 17 |
| 2019 | 1 042 | 1 722 | 1 308 | 11 |
| 2018 | 2 261 | 9 093 | 8 651 | 43 |
| 2017 | 458 | 6 846 | 6 541 | 56 |
| 2016 | 3 651 | 6 725 | 5 363 | 53 |
| 2015 | 595 | 2 731 | 2 645 | 28 |
| 2014 | 2 705 | 3 296 | 3 267 | 26 |
| 2013 | 1 695 | 2 518 | 1 425 | 25 |
| 2012 | 458 | 2 792 | 2 687 | 30 |
| 2011 | 738 | 1 354 | 898 | 18 |
| 2010 | 6 658 | 9 438 | 5 870 | 46 |
| 2009 | 6 779 | 8 818 | 4 610 | 35 |
| 2008 | 4 084 | 7 215 | 5 603 | 37 |
| 2007 | 9 788 | 13 836 | 7 807 | 50 |
| 2006 | 12 745 | 20 649 | 10 128 | 61 |

Tabell 11 Antal stallavdelningar i olika storlekar för suggor (länsvis)

| LÄN / ÅR | <15 | 15-40 | 41-60 | <60 | 60-200 | 201-400 | >400 |
|----------------------------|----------|----------|----------|----------|----------|----------|----------|
| AB | 0 | 0 | 0 | 0 | 0 | 0 | 0 |
| C | 0 | 0 | 1 | 1 | 0 | 0 | 0 |
| D | 0 | 0 | 0 | 0 | 0 | 0 | 0 |
| E | 0 | 0 | 0 | 0 | 0 | 0 | 0 |
| F | 0 | 0 | 0 | 0 | 0 | 0 | 0 |
| G | 0 | 0 | 0 | 0 | 0 | 0 | 0 |
| H | 0 | 0 | 0 | 0 | 0 | 0 | 0 |
| I | 0 | 0 | 0 | 0 | 0 | 0 | 0 |
| K | 0 | 0 | 0 | 0 | 0 | 0 | 0 |
| M | 0 | 0 | 1 | 1 | 0 | 0 | 1 |
| N | 0 | 0 | 0 | 0 | 0 | 1 | 0 |
| O | 0 | 0 | 0 | 0 | 0 | 0 | 0 |
| S | 0 | 0 | 0 | 0 | 0 | 0 | 0 |
| T | 0 | 0 | 0 | 0 | 0 | 0 | 0 |
| U | 0 | 0 | 0 | 0 | 1 | 0 | 0 |
| W | 0 | 0 | 0 | 0 | 0 | 0 | 0 |
| X | 0 | 0 | 0 | 0 | 0 | 0 | 0 |
| Y | 0 | 0 | 0 | 0 | 0 | 0 | 0 |
| Z | 0 | 0 | 0 | 0 | 0 | 0 | 0 |
| AC | 0 | 0 | 0 | 0 | 0 | 0 | 0 |
| BD | 0 | 0 | 0 | 0 | 0 | 0 | 0 |
| Hela riket 2022 | 0 | 0 | 2 | 2 | 1 | 1 | 1 |
| 2021 | 7 | 6 | 5 | 18 | 20 | 7 | 1 |
| 2020 | 0 | 3 | 2 | 5 | 8 | 4 | 0 |
| 2019 | 1 | 1 | 2 | 4 | 4 | 3 | 0 |

| LÄN / ÅR | <15 | 15-40 | 41-60 | <60 | 60-200 | 201-400 | >400 |
|----------|-----|-------|-------|-----|--------|---------|------|
| 2018 | 2 | 7 | 7 | 16 | 12 | 5 | 10 |
| 2017 | 7 | 8 | 11 | 26 | 22 | 6 | 2 |
| 2016 | 4 | 8 | 6 | 18 | 14 | 6 | 4 |
| 2015 | 4 | 12 | 1 | 17 | 6 | 3 | 1 |
| 2014 | 0 | 4 | 4 | 8 | 15 | 2 | 1 |
| 2013 | 0 | 12 | 3 | 15 | 7 | 1 | 3 |
| 2012 | 2 | 8 | 5 | 15 | 11 | 1 | 1 |
| 2011 | 5 | 2 | 3 | 10 | 7 | 1 | 0 |
| 2010 | 2 | 9 | 7 | 18 | 22 | 3 | 2 |



Figur 5 Förprövade platser för suggor 2005 – 2022

4.2 Tillväxtgrisar och övriga grisar som inte är suggor eller slaktgrisar

Tabell 12 Antalet platser och stallavdelningar för tillväxtgrisar och övriga grisar

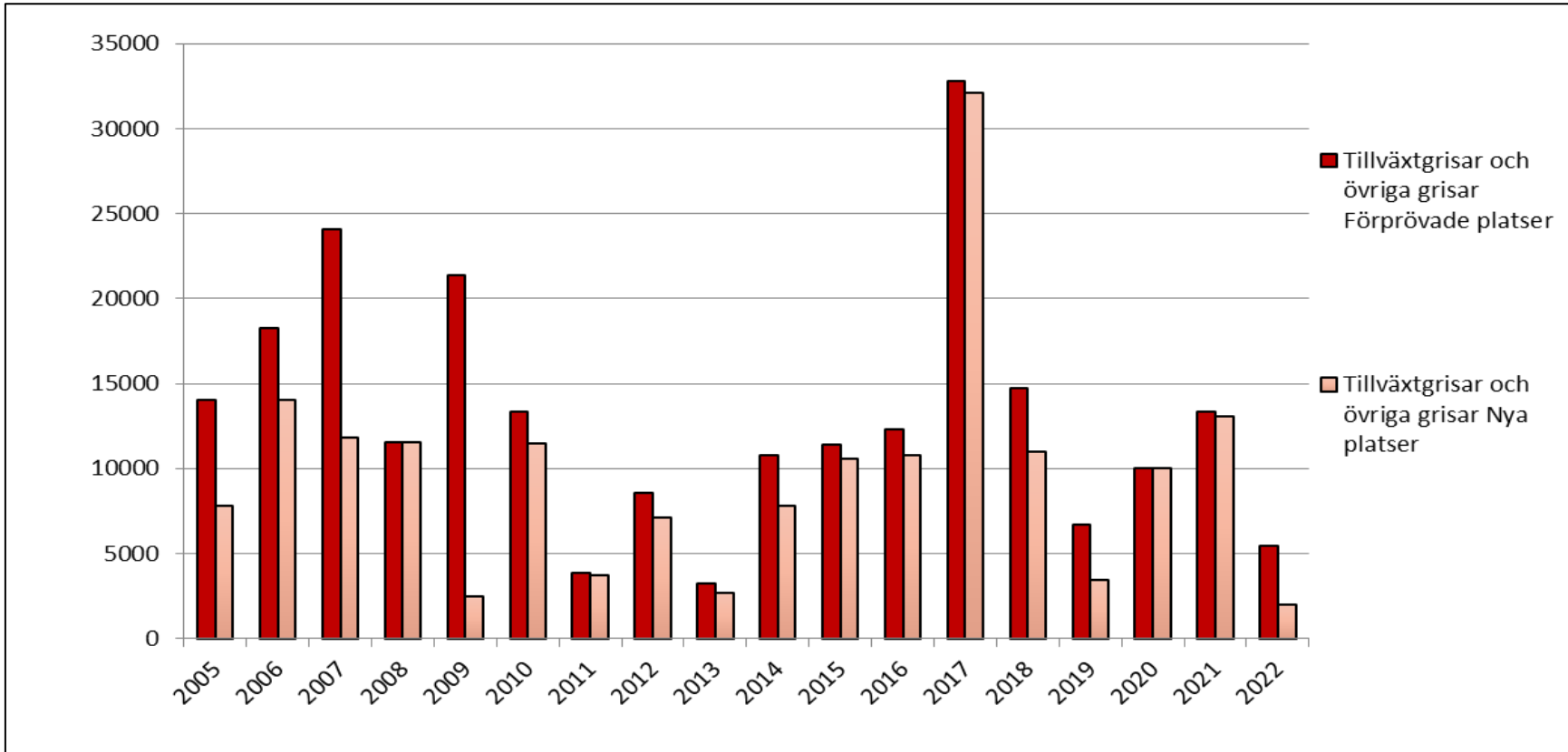
| LÄN / ÅR | Antal platser före | Antal platser efter | Antal platser som berörts | Antal avdelningar |
|------------------------|--------------------|---------------------|---------------------------|-------------------|
| AB | 0 | 0 | 0 | 0 |
| C | 0 | 0 | 0 | 0 |
| D | 256 | 428 | 428 | 26 |
| E | 0 | 0 | 0 | 0 |
| F | 0 | 0 | 0 | 0 |
| G | 0 | 0 | 0 | 0 |
| H | 0 | 0 | 0 | 0 |
| I | 0 | 140 | 140 | 0 |
| K | 0 | 0 | 0 | 0 |
| M | 2 160 | 2 160 | 2 160 | 1 |
| N | 2 616 | 4 234 | 2 298 | 7 |
| O | 320 | 320 | 320 | 4 |
| S | 8 | 35 | 35 | 2 |
| T | 0 | 0 | 0 | 0 |
| U | 9 | 58 | 58 | 3 |
| W | 0 | 0 | 0 | 0 |
| X | 0 | 0 | 0 | 0 |
| Y | 0 | 0 | 0 | 0 |
| Z | 0 | 0 | 0 | 0 |
| AC | 0 | 0 | 0 | 0 |
| BD | 0 | 0 | 0 | 0 |
| Hela riket 2022 | 5 369 | 7 375 | 5 439 | 43 |
| 2021 | 230 | 14 110 | 14 110 | 29 |
| 2020 | 11 506 | 21 549 | 10 043 | 21 |
| 2019 | 3 200 | 6 674 | 6 674 | 12 |

| LÄN / ÅR | Antal platser före | Antal platser efter | Antal platser som berörts | Antal avdelningar |
|----------|--------------------|---------------------|---------------------------|-------------------|
| 2018 | 1 816 | 12 800 | 14 695 | 37 |
| 2017 | 2 988 | 35 112 | 32 770 | 63 |
| 2016 | 2 346 | 13 108 | 12 328 | 38 |
| 2015 | 2 564 | 13 111 | 11 369 | 34 |
| 2014 | 3 178 | 10 970 | 10 760 | 33 |
| 2013 | 600 | 3 252 | 3 252 | 7 |
| 2012 | 1 954 | 9 063 | 8 535 | 21 |
| 2011 | 1 901 | 5 631 | 3 838 | 9 |
| 2010 | 3 045 | 14 506 | 13 327 | 22 |

Tabell 13 Antal avdelningar i olika storlekar för tillväxtgrisar och övriga grisar

| LÄN / ÅR | <20 | 20-150 | 151-400 | >400 |
|----------|-----|--------|---------|------|
| AB | 0 | 0 | 0 | 0 |
| C | 0 | 0 | 0 | 0 |
| D | 26 | 0 | 0 | 0 |
| E | 0 | 0 | 0 | 0 |
| F | 0 | 0 | 0 | 0 |
| G | 0 | 0 | 0 | 0 |
| H | 0 | 0 | 0 | 0 |
| I | 0 | 1 | 0 | 0 |
| K | 0 | 0 | 0 | 0 |
| M | 0 | 0 | 0 | 1 |
| N | 0 | 2 | 2 | 3 |
| O | 0 | 4 | 0 | 0 |
| S | 0 | 1 | 0 | 0 |
| T | 0 | 0 | 0 | 0 |

| LÄN / ÅR | <20 | 20-150 | 151-400 | >400 |
|----------------------------|-----------|----------|----------|----------|
| U | 2 | 1 | 0 | 0 |
| W | 0 | 0 | 0 | 0 |
| X | 0 | 0 | 0 | 0 |
| Y | 0 | 0 | 0 | 0 |
| Z | 0 | 0 | 0 | 0 |
| AC | 0 | 0 | 0 | 0 |
| BD | 0 | 0 | 0 | 0 |
| Hela riket 2022 | 28 | 9 | 2 | 4 |
| 2021 | 4 | 9 | 3 | 4 |
| 2020 | 2 | 5 | 5 | 8 |
| 2019 | 3 | 4 | 2 | 3 |
| 2018 | 5 | 15 | 2 | 15 |
| 2017 | 2 | 6 | 25 | 30 |
| 2016 | 3 | 15 | 6 | 14 |
| 2015 | 1 | 13 | 7 | 13 |
| 2014 | 1 | 18 | 6 | 8 |
| 2013 | 1 | 1 | 0 | 5 |
| 2012 | 3 | 2 | 9 | 4 |
| 2011 | 1 | 1 | 3 | 4 |
| 2010 | 2 | 4 | 11 | 10 |



Figur 6 Förprövade platser för tillväxtgrisar och övriga grisar 2005 – 2022

4.3 Slaktgrisar

Tabell 14 Antalet platser och stallavdelningar för slaktgrisar

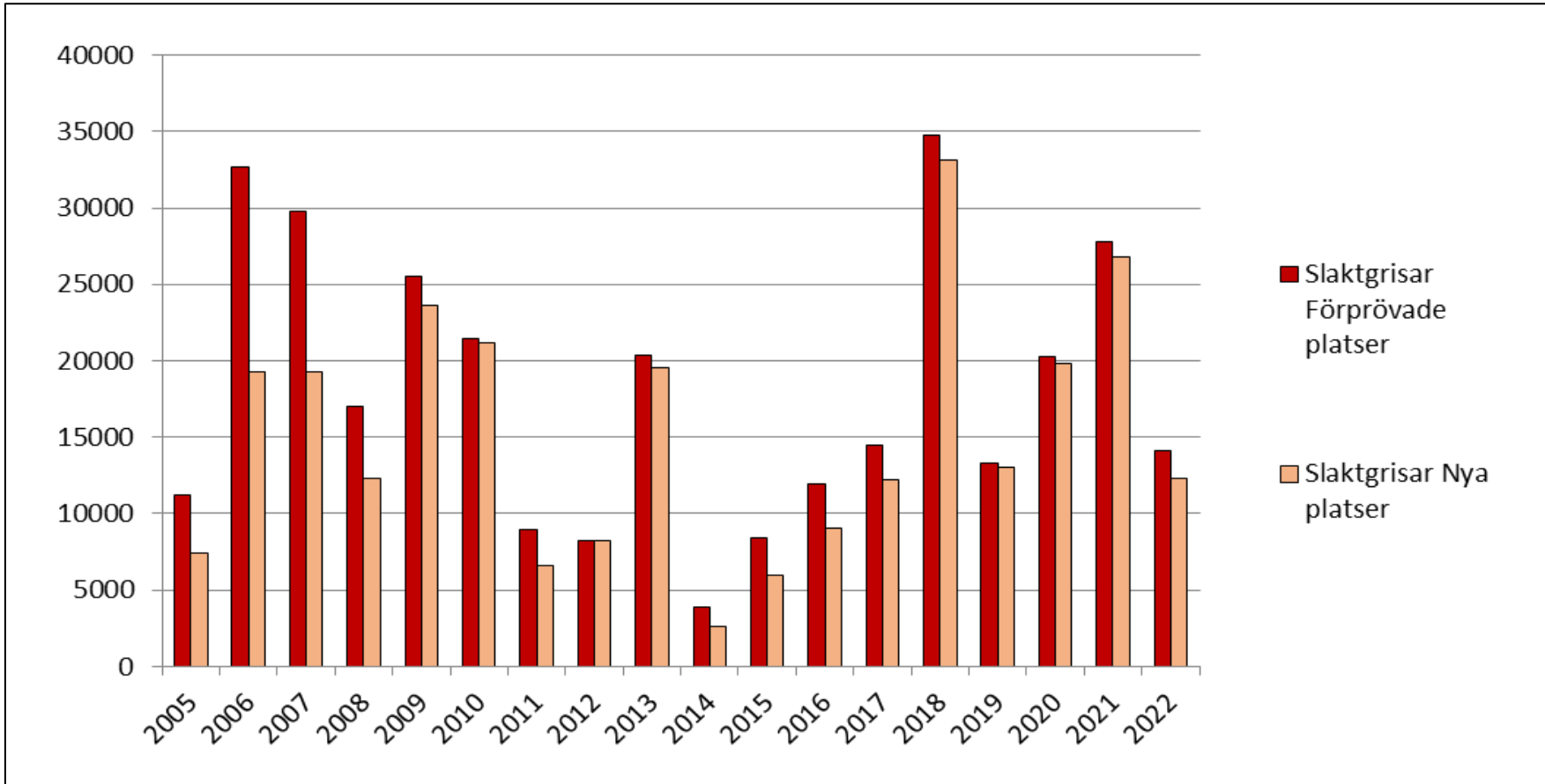
| LÄN / ÅR | Antal platser före | Antal platser efter | Antal platser som berörts | Antal avdelningar |
|------------------------|--------------------|---------------------|---------------------------|-------------------|
| AB | 0 | 0 | 0 | 0 |
| C | 0 | 0 | 0 | 0 |
| D | 0 | 0 | 0 | 0 |
| E | 0 | 0 | 0 | 0 |
| F | 0 | 0 | 0 | 0 |
| G | 0 | 0 | 0 | 0 |
| H | 0 | 0 | 0 | 0 |
| I | 0 | 0 | 0 | 0 |
| K | 0 | 0 | 0 | 0 |
| M | 4 540 | 14 669 | 10 555 | 16 |
| N | 1 320 | 2 527 | 2 527 | 8 |
| O | 0 | 990 | 990 | 2 |
| S | 0 | 0 | 0 | 0 |
| T | 0 | 0 | 0 | 0 |
| U | 0 | 0 | 0 | 0 |
| W | 0 | 0 | 0 | 0 |
| X | 0 | 0 | 0 | 0 |
| Y | 0 | 0 | 0 | 0 |
| Z | 0 | 0 | 0 | 0 |
| AC | 0 | 0 | 0 | 0 |
| BD | 0 | 0 | 0 | 0 |
| Hela riket 2022 | 5 860 | 18 186 | 14 072 | 26 |
| 2021 | 8 254 | 35 076 | 27 756 | 21 |
| 2020 | 1 494 | 21 352 | 20 254 | 38 |
| 2019 | 3 128 | 16 134 | 13 278 | 15 |

| LÄN / ÅR | Antal platser före | Antal platser efter | Antal platser som berörts | Antal avdelningar |
|----------|--------------------|---------------------|---------------------------|-------------------|
| 2018 | 3 254 | 36 372 | 34 802 | 50 |
| 2017 | 6 907 | 19 122 | 14 473 | 27 |
| 2016 | 6 269 | 15 307 | 11 935 | 28 |
| 2015 | 7 845 | 13 823 | 8 394 | 33 |
| 2014 | 1 690 | 4 318 | 3 918 | 15 |
| 2013 | 1 684 | 21 236 | 20 372 | 26 |
| 2012 | 6 635 | 14 827 | 8 246 | 19 |
| 2011 | 5 498 | 12 071 | 8 956 | 22 |
| 2010 | 14 548 | 35 766 | 21 455 | 43 |

Tabell 15 Antal stallavdelningar i olika storlekar för slaktgrisar

| LÄN / ÅR | <200 | 200-400 | >400 |
|----------|------|---------|------|
| AB | 0 | 0 | 0 |
| C | 0 | 0 | 0 |
| D | 0 | 0 | 0 |
| E | 0 | 0 | 0 |
| F | 0 | 0 | 0 |
| G | 0 | 0 | 0 |
| H | 0 | 0 | 0 |
| I | 0 | 0 | 0 |
| K | 0 | 0 | 0 |
| M | 2 | 2 | 12 |
| N | 1 | 6 | 1 |
| O | 0 | 0 | 2 |
| S | 0 | 0 | 0 |
| T | 0 | 0 | 0 |

| LÄN / ÅR | <200 | 200-400 | >400 |
|----------------------------|----------|----------|-----------|
| U | 0 | 0 | 0 |
| W | 0 | 0 | 0 |
| X | 0 | 0 | 0 |
| Y | 0 | 0 | 0 |
| Z | 0 | 0 | 0 |
| AC | 0 | 0 | 0 |
| BD | 0 | 0 | 0 |
| Hela riket 2022 | 3 | 8 | 15 |
| 2021 | 6 | 3 | 12 |
| 2020 | 9 | 15 | 13 |
| 2019 | 4 | 4 | 7 |
| 2018 | 5 | 6 | 39 |
| 2017 | 7 | 5 | 15 |
| 2016 | 12 | 9 | 11 |
| 2015 | 14 | 9 | 10 |
| 2014 | 7 | 5 | 3 |
| 2013 | 4 | 7 | 14 |
| 2012 | 11 | 1 | 7 |
| 2011 | 4 | 10 | 8 |
| 2010 | 3 | 17 | 23 |



Figur 7 Förprovade platser för slaktgrisar 2005 – 2022

5 Utrymmen för får och getter

5.1 Får – tackor förutom mjölkfår

Tabell 16 Antal platser och stallavdelningar för tackor

| LÄN / ÅR | Antal platser före | Antal platser efter | Antal platser som berörts | Antal avdelningar |
|------------------------|--------------------|---------------------|---------------------------|-------------------|
| AB | 0 | 275 | 275 | 3 |
| C | 0 | 90 | 90 | 2 |
| D | 198 | 198 | 198 | 1 |
| E | 0 | 570 | 570 | 4 |
| F | 18 | 206 | 188 | 3 |
| G | 0 | 140 | 140 | 1 |
| H | 0 | 238 | 238 | 4 |
| I | 170 | 414 | 414 | 4 |
| K | 150 | 324 | 174 | 2 |
| M | 18 | 341 | 341 | 2 |
| N | 140 | 451 | 351 | 4 |
| O | 79 | 636 | 586 | 7 |
| S | 69 | 768 | 768 | 4 |
| T | 0 | 0 | 0 | 0 |
| U | 40 | 99 | 99 | 2 |
| W | 35 | 90 | 70 | 1 |
| X | 0 | 112 | 112 | 2 |
| Y | 0 | 0 | 0 | 0 |
| Z | 0 | 0 | 0 | 0 |
| AC | 15 | 40 | 25 | 1 |
| BD | 0 | 0 | 0 | 0 |
| Hela riket 2022 | 932 | 4 992 | 4 639 | 47 |

| LÄN / ÅR | Antal platser före | Antal platser efter | Antal platser som berörts | Antal avdelningar |
|----------|--------------------|---------------------|---------------------------|-------------------|
| 2021 | 707 | 8 012 | 7 832 | 80 |
| 2020 | 1 274 | 5 411 | 4 780 | 53 |
| 2019 | 930 | 4 297 | 3 611 | 43 |
| 2018 | 2 099 | 7 275 | 6 053 | 66 |
| 2017 | 1 608 | 8 669 | 7 801 | 77 |
| 2016 | 3 700 | 13 699 | 10 879 | 108 |
| 2015 | 1 212 | 7 681 | 7 368 | 85 |
| 2014 | 1 732 | 7 361 | 6 237 | 79 |
| 2013 | 4 692 | 10 563 | 9 883 | 97 |
| 2012 | 6 429 | 16 468 | 12 694 | 135 |
| 2011 | 4 026 | 11 198 | 10 522 | 140 |
| 2010 | 5 783 | 15 056 | 14 072 | 158 |

Tabell 17 Antal stallavdelningar i olika storlekar för tackor

| LÄN / ÅR | <40 | 40-79 | 80-159 | 160-240 | >240 |
|----------|-----|-------|--------|---------|------|
| AB | 0 | 1 | 2 | 0 | 0 |
| C | 0 | 2 | 0 | 0 | 0 |
| D | 0 | 0 | 0 | 1 | 0 |
| E | 0 | 1 | 2 | 0 | 1 |
| F | 1 | 1 | 1 | 0 | 0 |
| G | 0 | 0 | 1 | 0 | 0 |
| H | 1 | 2 | 1 | 0 | 0 |
| I | 0 | 2 | 1 | 1 | 0 |
| K | 0 | 0 | 1 | 1 | 0 |
| M | 0 | 0 | 1 | 0 | 1 |
| N | 0 | 3 | 0 | 0 | 1 |

| LÄN / ÅR | <40 | 40-79 | 80-159 | 160-240 | >240 |
|----------------------------|----------|-----------|-----------|----------|----------|
| O | 1 | 1 | 4 | 1 | 0 |
| S | 0 | 2 | 1 | 0 | 1 |
| T | 0 | 0 | 0 | 0 | 0 |
| U | 1 | 1 | 0 | 0 | 0 |
| W | 0 | 0 | 1 | 0 | 0 |
| X | 1 | 0 | 1 | 0 | 0 |
| Y | 0 | 0 | 0 | 0 | 0 |
| Z | 0 | 0 | 0 | 0 | 0 |
| AC | 0 | 1 | 0 | 0 | 0 |
| BD | 0 | 0 | 0 | 0 | 0 |
| Hela riket 2022 | 5 | 17 | 17 | 4 | 4 |
| 2021 | 13 | 29 | 23 | 10 | 5 |
| 2020 | 10 | 14 | 20 | 5 | 4 |
| 2019 | 7 | 15 | 13 | 4 | 4 |
| 2018 | 10 | 23 | 22 | 7 | 4 |
| 2017 | 17 | 21 | 26 | 4 | 12 |
| 2016 | 20 | 45 | 25 | 5 | 13 |
| 2015 | 23 | 25 | 24 | 9 | 4 |
| 2014 | 21 | 31 | 17 | 4 | 6 |
| 2013 | 14 | 36 | 33 | 8 | 6 |
| 2012 | 32 | 35 | 33 | 20 | 15 |
| 2011 | 42 | 49 | 36 | 7 | 6 |
| 2010 | 43 | 43 | 49 | 13 | 12 |

5.2 Får – mjölkfår

Tabell 18 Antal platser och stallavdelningar för mjölkfår

| LÄN / ÅR | Antal platser före | Antal platser efter | Antal platser som berörts | Antal avdelningar |
|------------------------|--------------------|---------------------|---------------------------|-------------------|
| AB | 0 | 0 | 0 | 0 |
| C | 0 | 0 | 0 | 0 |
| D | 0 | 0 | 0 | 0 |
| E | 0 | 0 | 0 | 0 |
| F | 0 | 0 | 0 | 0 |
| G | 0 | 0 | 0 | 0 |
| H | 0 | 0 | 0 | 0 |
| I | 0 | 0 | 0 | 0 |
| K | 0 | 0 | 0 | 0 |
| M | 0 | 0 | 0 | 0 |
| N | 0 | 0 | 0 | 0 |
| O | 0 | 0 | 0 | 0 |
| S | 0 | 0 | 0 | 0 |
| T | 0 | 0 | 0 | 0 |
| U | 0 | 0 | 0 | 0 |
| W | 0 | 0 | 0 | 0 |
| X | 0 | 0 | 0 | 0 |
| Y | 0 | 0 | 0 | 0 |
| Z | 0 | 0 | 0 | 0 |
| AC | 0 | 0 | 0 | 0 |
| BD | 0 | 0 | 0 | 0 |
| Hela riket 2022 | 0 | 0 | 0 | 0 |
| 2021 | 150 | 340 | 340 | 2 |
| 2020 | 0 | 0 | 0 | 0 |
| 2019 | 0 | 0 | 0 | 0 |

| LÄN / ÅR | Antal platser före | Antal platser efter | Antal platser som berörts | Antal avdelningar |
|----------|--------------------|---------------------|---------------------------|-------------------|
| 2018 | 30 | 178 | 178 | 2 |
| 2017 | 0 | 82 | 82 | 1 |
| 2016 | 0 | 0 | 0 | 0 |
| 2015 | 0 | 0 | 0 | 0 |
| 2014 | 0 | 0 | 0 | 0 |
| 2013 | 0 | 114 | 80 | 2 |
| 2012 | 0 | 0 | 0 | 0 |
| 2011 | 0 | 0 | 0 | 0 |
| 2010 | 10 | 60 | 62 | 1 |

Tabell 19 Antal stallavdelningar i olika storlekar för mjölkfår

| LÄN / ÅR | <40 | 40-79 | 80-159 | 160-240 | >240 |
|----------|-----|-------|--------|---------|------|
| AB | 0 | 0 | 0 | 0 | 0 |
| C | 0 | 0 | 0 | 0 | 0 |
| D | 0 | 0 | 0 | 0 | 0 |
| E | 0 | 0 | 0 | 0 | 0 |
| F | 0 | 0 | 0 | 0 | 0 |
| G | 0 | 0 | 0 | 0 | 0 |
| H | 0 | 0 | 0 | 0 | 0 |
| I | 0 | 0 | 0 | 0 | 0 |
| K | 0 | 0 | 0 | 0 | 0 |
| M | 0 | 0 | 0 | 0 | 0 |
| N | 0 | 0 | 0 | 0 | 0 |
| O | 0 | 0 | 0 | 0 | 0 |
| S | 0 | 0 | 0 | 0 | 0 |
| T | 0 | 0 | 0 | 0 | 0 |

| LÄN / ÅR | <40 | 40-79 | 80-159 | 160-240 | >240 |
|----------------------------|----------|----------|----------|----------|----------|
| U | 0 | 0 | 0 | 0 | 0 |
| W | 0 | 0 | 0 | 0 | 0 |
| X | 0 | 0 | 0 | 0 | 0 |
| Y | 0 | 0 | 0 | 0 | 0 |
| Z | 0 | 0 | 0 | 0 | 0 |
| AC | 0 | 0 | 0 | 0 | 0 |
| BD | 0 | 0 | 0 | 0 | 0 |
| Hela riket 2022 | 0 | 0 | 0 | 0 | 0 |
| 2021 | 1 | 0 | 0 | 0 | 1 |
| 2020 | 0 | 0 | 0 | 0 | 0 |
| 2019 | 0 | 0 | 0 | 0 | 0 |
| 2018 | 1 | 0 | 1 | 0 | 0 |
| 2017 | 0 | 0 | 1 | 0 | 0 |
| 2016 | 0 | 0 | 0 | 0 | 0 |
| 2015 | 0 | 0 | 0 | 0 | 0 |
| 2014 | 0 | 0 | 0 | 0 | 0 |
| 2013 | 1 | 0 | 1 | 0 | 0 |
| 2012 | 0 | 0 | 0 | 0 | 0 |
| 2011 | 0 | 0 | 0 | 0 | 0 |
| 2010 | 0 | 1 | 0 | 0 | 0 |

5.3 Får – övriga får

Tabell 20 Antal platser och stallavdelningar för övriga får

| LÄN / ÅR | Antal platser före | Antal platser efter | Antal platser som berörts | Antal avdelningar |
|------------------------|--------------------|---------------------|---------------------------|-------------------|
| AB | 0 | 233 | 233 | 3 |
| C | 0 | 0 | 0 | 0 |
| D | 0 | 0 | 0 | 0 |
| E | 0 | 160 | 160 | 2 |
| F | 0 | 48 | 48 | 1 |
| G | 0 | 168 | 168 | 1 |
| H | 0 | 2 | 2 | 1 |
| I | 0 | 0 | 0 | 0 |
| K | 0 | 0 | 0 | 0 |
| M | 126 | 159 | 159 | 2 |
| N | 0 | 0 | 0 | 0 |
| O | 0 | 233 | 233 | 2 |
| S | 0 | 780 | 780 | 2 |
| T | 0 | 0 | 0 | 0 |
| U | 0 | 0 | 0 | 0 |
| W | 0 | 0 | 0 | 0 |
| X | 0 | 0 | 0 | 0 |
| Y | 0 | 0 | 0 | 0 |
| Z | 0 | 0 | 0 | 0 |
| AC | 0 | 268 | 268 | 2 |
| BD | 0 | 0 | 0 | 0 |
| Hela riket 2022 | 126 | 2 051 | 2 051 | 16 |
| 2021 | 37 | 2 696 | 2 659 | 27 |
| 2020 | 95 | 1 317 | 1 317 | 11 |
| 2019 | 0 | 499 | 499 | 6 |

| LÄN / ÅR | Antal platser före | Antal platser efter | Antal platser som berörts | Antal avdelningar |
|----------|--------------------|---------------------|---------------------------|-------------------|
| 2018 | 47 | 2 345 | 2 275 | 17 |
| 2017 | 69 | 2 342 | 2 295 | 18 |
| 2016 | 982 | 1 657 | 1 012 | 16 |
| 2015 | 0 | 1 282 | 1 282 | 10 |
| 2014 | 340 | 1 122 | 839 | 15 |
| 2013 | 388 | 2 042 | 2 002 | 26 |
| 2012 | 1 411 | 3 631 | 2 181 | 28 |
| 2011 | 1 248 | 2 119 | 1 772 | 22 |
| 2010 | 472 | 1 697 | 1 609 | 16 |

Tabell 21 Antal stallavdelningar i olika storlekar för övriga får

| LÄN / ÅR | <40 | 40-79 | 80-159 | 160-240 | >240 |
|----------|-----|-------|--------|---------|------|
| AB | 1 | 0 | 2 | 0 | 0 |
| C | 0 | 0 | 0 | 0 | 0 |
| D | 0 | 0 | 0 | 0 | 0 |
| E | 1 | 0 | 1 | 0 | 0 |
| F | 0 | 1 | 0 | 0 | 0 |
| G | 0 | 0 | 0 | 1 | 0 |
| H | 1 | 0 | 0 | 0 | 0 |
| I | 0 | 0 | 0 | 0 | 0 |
| K | 0 | 0 | 0 | 0 | 0 |
| M | 1 | 0 | 1 | 0 | 0 |
| N | 0 | 0 | 0 | 0 | 0 |
| O | 1 | 0 | 0 | 1 | 0 |
| S | 0 | 0 | 0 | 0 | 2 |
| T | 0 | 0 | 0 | 0 | 0 |

| LÄN / ÅR | <40 | 40-79 | 80-159 | 160-240 | >240 |
|----------------------------|----------|----------|----------|----------|----------|
| U | 0 | 0 | 0 | 0 | 0 |
| W | 0 | 0 | 0 | 0 | 0 |
| X | 0 | 0 | 0 | 0 | 0 |
| Y | 0 | 0 | 0 | 0 | 0 |
| Z | 0 | 0 | 0 | 0 | 0 |
| AC | 1 | 0 | 0 | 0 | 1 |
| BD | 0 | 0 | 0 | 0 | 0 |
| Hela riket 2022 | 6 | 1 | 4 | 2 | 3 |
| 2021 | 11 | 7 | 2 | 3 | 4 |
| 2020 | 3 | 2 | 4 | 1 | 1 |
| 2019 | 3 | 1 | 1 | 0 | 1 |
| 2018 | 4 | 6 | 3 | 2 | 3 |
| 2017 | 6 | 5 | 2 | 1 | 4 |
| 2016 | 7 | 5 | 3 | 0 | 1 |
| 2015 | 2 | 3 | 2 | 2 | 1 |
| 2014 | 8 | 4 | 0 | 0 | 1 |
| 2013 | 11 | 6 | 6 | 1 | 2 |
| 2012 | 10 | 9 | 3 | 3 | 3 |
| 2011 | 9 | 3 | 8 | 1 | 1 |
| 2010 | 8 | 4 | 4 | 1 | 2 |

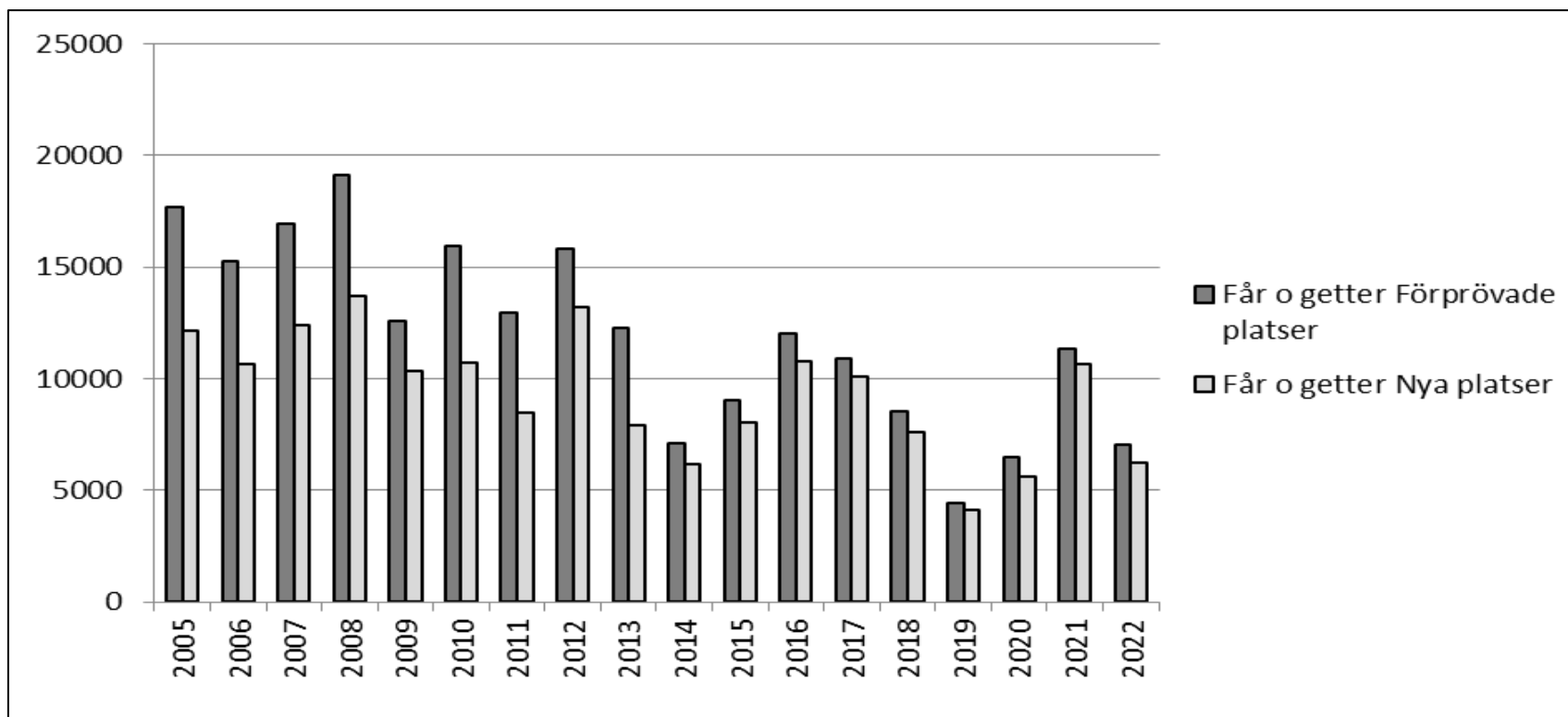
5.4 Getter

Tabell 22 Antal platser och stallavdelningar för getter

| LÄN / ÅR | Antal platser före | Antal platser efter | Antal platser som berörts | Antal avdelningar |
|------------------------|--------------------|---------------------|---------------------------|-------------------|
| AB | 0 | 0 | 0 | 0 |
| C | 0 | 0 | 0 | 0 |
| D | 0 | 0 | 0 | 0 |
| E | 0 | 0 | 0 | 0 |
| F | 0 | 0 | 0 | 0 |
| G | 0 | 0 | 0 | 0 |
| H | 0 | 0 | 0 | 0 |
| I | 9 | 18 | 18 | 1 |
| K | 0 | 0 | 0 | 0 |
| M | 107 | 107 | 90 | 1 |
| N | 0 | 0 | 0 | 0 |
| O | 0 | 25 | 25 | 1 |
| S | 0 | 0 | 0 | 0 |
| T | 0 | 0 | 0 | 0 |
| U | 0 | 0 | 0 | 0 |
| W | 0 | 0 | 0 | 0 |
| X | 0 | 0 | 0 | 0 |
| Y | 0 | 0 | 0 | 0 |
| Z | 0 | 0 | 0 | 0 |
| AC | 0 | 187 | 187 | 2 |
| BD | 0 | 0 | 0 | 0 |
| Hela riket 2022 | 116 | 337 | 320 | 5 |
| 2021 | 36 | 523 | 523 | 6 |
| 2020 | 150 | 375 | 375 | 2 |
| 2019 | 104 | 320 | 320 | 4 |

| LÄN / ÅR | Antal platser före | Antal platser efter | Antal platser som berörts | Antal avdelningar |
|----------|--------------------|---------------------|---------------------------|-------------------|
| 2018 | 0 | 0 | 0 | 0 |
| 2017 | 0 | 701 | 701 | 7 |
| 2016 | 0 | 128 | 128 | 2 |
| 2015 | 204 | 479 | 374 | 5 |
| 2014 | 306 | 30 | 30 | 1 |
| 2013 | 0 | 298 | 298 | 4 |
| 2012 | 20 | 936 | 936 | 8 |
| 2011 | 207 | 632 | 632 | 11 |
| 2010 | 40 | 210 | 210 | 4 |

5.5 Diagram - förprovade platser för får och getter



Figur 8 Förprovade platser för får och getter 2005 – 2022

6 Utrymmen för fjäderfä

6.1 Värphöns

Tabell 23 Antal platser och stallavdelningar för värphöns

| LÄN / ÅR | Antal platser före | Antal platser efter | Antal platser som berörts | Antal avdelningar |
|------------------------|--------------------|---------------------|---------------------------|-------------------|
| AB | 0 | 600 | 600 | 1 |
| C | 0 | 0 | 0 | 0 |
| D | 0 | 0 | 0 | 0 |
| E | 18 000 | 28 944 | 10 944 | 1 |
| F | 0 | 0 | 0 | 0 |
| G | 6 000 | 6 000 | 6 000 | 1 |
| H | 0 | 350 | 350 | 1 |
| I | 0 | 0 | 0 | 0 |
| K | 0 | 2 899 | 2 899 | 1 |
| M | 59 420 | 64 813 | 64 813 | 5 |
| N | 0 | 0 | 0 | 0 |
| O | 16 128 | 18 647 | 18 647 | 1 |
| S | 0 | 0 | 0 | 0 |
| T | 0 | 36 000 | 36 000 | 2 |
| U | 0 | 1 200 | 1 200 | 1 |
| W | 0 | 0 | 0 | 0 |
| X | 0 | 0 | 0 | 0 |
| Y | 0 | 0 | 0 | 0 |
| Z | 0 | 37 596 | 37 596 | 2 |
| AC | 28 600 | 40 322 | 40 322 | 2 |
| BD | 0 | 0 | 0 | 0 |
| Hela riket 2022 | 128 148 | 237 371 | 219 371 | 18 |

| LÄN / ÅR | Antal platser före | Antal platser efter | Antal platser som berörts | Antal avdelningar |
|----------|--------------------|---------------------|---------------------------|-------------------|
| 2021 | 347 581 | 634 656 | 634 656 | 39 |
| 2020 | 227 928 | 397 361 | 337 072 | 26 |
| 2019 | 297 883 | 712 762 | 712 762 | 29 |
| 2018 | 967 456 | 1 573 691 | 916 487 | 38 |
| 2017 | 385 951 | 649 137 | 580 547 | 39 |
| 2016 | 304 090 | 653 185 | 505 005 | 33 |
| 2015 | 302 271 | 893 094 | 898 591 | 43 |
| 2014 | 321 810 | 701 552 | 688 552 | 42 |
| 2013 | 353 685 | 667 323 | 635 323 | 35 |
| 2012 | 429 082 | 934 101 | 713 201 | 41 |
| 2011 | 119 168 | 437 702 | 424 872 | 31 |
| 2010 | 457 243 | 1 153 964 | 808 060 | 43 |

Tabell 24 Antal stallavdelningar i olika storlekar för värphöns (bursystem)

| LÄN / ÅR | <2 000 | 2-10 000 | 10-30 000 | 30-60 000 | >60 000 |
|----------|--------|----------|-----------|-----------|---------|
| AB | 0 | 0 | 0 | 0 | 0 |
| C | 0 | 0 | 0 | 0 | 0 |
| D | 0 | 0 | 0 | 0 | 0 |
| E | 0 | 0 | 0 | 0 | 0 |
| F | 0 | 0 | 0 | 0 | 0 |
| G | 0 | 0 | 0 | 0 | 0 |
| H | 0 | 0 | 0 | 0 | 0 |
| I | 0 | 0 | 0 | 0 | 0 |
| K | 0 | 0 | 0 | 0 | 0 |
| M | 0 | 0 | 0 | 0 | 0 |
| N | 0 | 0 | 0 | 0 | 0 |

| LÄN / ÅR | <2 000 | 2-10 000 | 10-30 000 | 30-60 000 | >60 000 |
|----------------------------|----------|----------|-----------|-----------|----------|
| O | 0 | 0 | 0 | 0 | 0 |
| S | 0 | 0 | 0 | 0 | 0 |
| T | 0 | 0 | 0 | 0 | 0 |
| U | 0 | 0 | 0 | 0 | 0 |
| W | 0 | 0 | 0 | 0 | 0 |
| X | 0 | 0 | 0 | 0 | 0 |
| Y | 0 | 0 | 0 | 0 | 0 |
| Z | 0 | 0 | 0 | 0 | 0 |
| AC | 0 | 0 | 0 | 0 | 0 |
| BD | 0 | 0 | 0 | 0 | 0 |
| Hela riket 2022 | 0 | 0 | 0 | 0 | 0 |
| 2021 | 0 | 0 | 0 | 0 | 0 |
| 2020 | 0 | 0 | 0 | 0 | 0 |
| 2019 | 0 | 0 | 0 | 0 | 0 |
| 2018 | 0 | 0 | 0 | 0 | 0 |
| 2017 | 0 | 0 | 0 | 0 | 0 |
| 2016 | 0 | 0 | 0 | 0 | 0 |
| 2015 | 0 | 0 | 0 | 0 | 0 |
| 2014 | 0 | 0 | 0 | 0 | 0 |
| 2013 | 0 | 0 | 0 | 0 | 0 |
| 2012 | 0 | 0 | 0 | 0 | 0 |
| 2011 | 0 | 0 | 0 | 0 | 0 |
| 2010 | 0 | 2 | 2 | 0 | 0 |

Tabell 25 Antal stallavdelningar i olika storlekar för värphöns (envåningssystem)

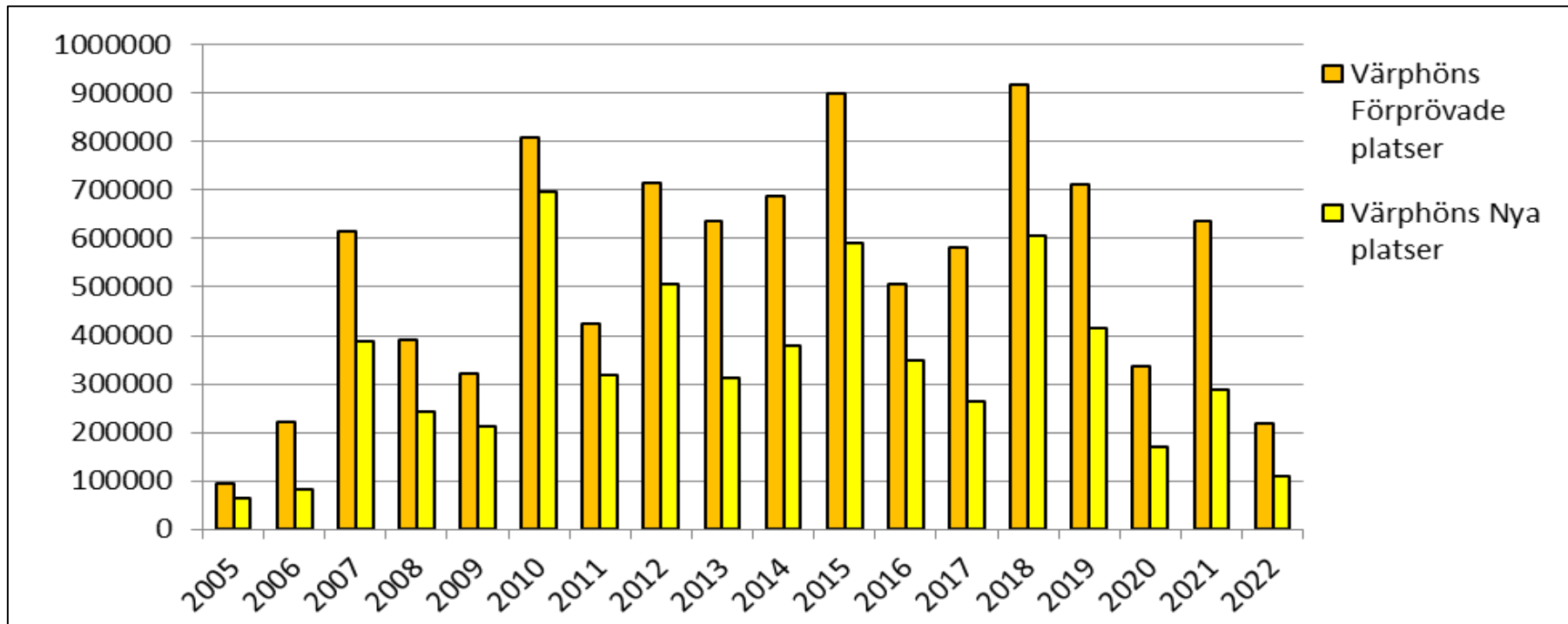
| LÄN / ÅR | <2 000 | 2-10 000 | 10-30 000 | 30-60 000 | >60 000 |
|----------------------------|--------|----------|-----------|-----------|---------|
| AB | 0 | 0 | 0 | 0 | 0 |
| C | 0 | 0 | 0 | 0 | 0 |
| D | 0 | 0 | 0 | 0 | 0 |
| E | 0 | 0 | 0 | 0 | 0 |
| F | 0 | 0 | 0 | 0 | 0 |
| G | 0 | 0 | 0 | 0 | 0 |
| H | 1 | 0 | 0 | 0 | 0 |
| I | 0 | 0 | 0 | 0 | 0 |
| K | 0 | 0 | 0 | 0 | 0 |
| M | 0 | 0 | 0 | 0 | 0 |
| N | 0 | 0 | 0 | 0 | 0 |
| O | 0 | 0 | 0 | 0 | 0 |
| S | 0 | 0 | 0 | 0 | 0 |
| T | 0 | 0 | 0 | 0 | 0 |
| U | 1 | 0 | 0 | 0 | 0 |
| W | 0 | 0 | 0 | 0 | 0 |
| X | 0 | 0 | 0 | 0 | 0 |
| Y | 0 | 0 | 0 | 0 | 0 |
| Z | 0 | 0 | 0 | 0 | 0 |
| AC | 0 | 0 | 0 | 0 | 0 |
| BD | 0 | 0 | 0 | 0 | 0 |
| Hela riket 2022 | 2 | 0 | 0 | 0 | 0 |
| 2021 | 0 | 0 | 0 | 0 | 0 |
| 2020 | 3 | 1 | 0 | 0 | 0 |
| 2019 | 1 | 0 | 0 | 0 | 0 |

| LÄN / ÅR | <2 000 | 2-10 000 | 10-30 000 | 30-60 000 | >60 000 |
|----------|--------|----------|-----------|-----------|---------|
| 2018 | 1 | 0 | 0 | 0 | 0 |
| 2017 | 3 | 3 | 2 | 0 | 0 |
| 2016 | 1 | 1 | 4 | 1 | 0 |
| 2015 | 0 | 1 | 1 | 0 | 0 |
| 2014 | 0 | 7 | 2 | 0 | 0 |
| 2013 | 0 | 1 | 2 | 0 | 0 |
| 2012 | 2 | 1 | 0 | 1 | 0 |
| 2011 | 4 | 2 | 0 | 0 | 0 |
| 2010 | 6 | 4 | 6 | 1 | 0 |

Tabell 26 Antal stallavdelningar i olika storlekar för värphöns (flervåningssystem)

| LÄN / ÅR | <2 000 | 2-10 000 | 10-30 000 | 30-60 000 | >60 000 |
|----------|--------|----------|-----------|-----------|---------|
| AB | 1 | 0 | 0 | 0 | 0 |
| C | 0 | 0 | 0 | 0 | 0 |
| D | 0 | 0 | 0 | 0 | 0 |
| E | 0 | 0 | 1 | 0 | 0 |
| F | 0 | 0 | 0 | 0 | 0 |
| G | 0 | 1 | 0 | 0 | 0 |
| H | 0 | 0 | 0 | 0 | 0 |
| I | 0 | 0 | 0 | 0 | 0 |
| K | 0 | 1 | 0 | 0 | 0 |
| M | 2 | 0 | 3 | 0 | 0 |
| N | 0 | 0 | 0 | 0 | 0 |
| O | 0 | 0 | 1 | 0 | 0 |
| S | 0 | 0 | 0 | 0 | 0 |
| T | 0 | 0 | 2 | 0 | 0 |

| LÄN / ÅR | <2 000 | 2-10 000 | 10-30 000 | 30-60 000 | >60 000 |
|----------------------------|----------|----------|-----------|-----------|----------|
| U | 0 | 0 | 0 | 0 | 0 |
| W | 0 | 0 | 0 | 0 | 0 |
| X | 0 | 0 | 0 | 0 | 0 |
| Y | 0 | 0 | 0 | 0 | 0 |
| Z | 0 | 0 | 2 | 0 | 0 |
| AC | 0 | 0 | 2 | 0 | 0 |
| BD | 0 | 0 | 0 | 0 | 0 |
| Hela riket 2022 | 3 | 2 | 11 | 0 | 0 |
| 2021 | 2 | 12 | 19 | 5 | 0 |
| 2020 | 0 | 5 | 14 | 3 | 0 |
| 2019 | 0 | 2 | 18 | 7 | 1 |
| 2018 | 1 | 2 | 17 | 1 | 14 |
| 2017 | 0 | 7 | 19 | 4 | 1 |
| 2016 | 1 | 9 | 13 | 2 | 1 |
| 2015 | 0 | 10 | 20 | 9 | 0 |
| 2014 | 0 | 5 | 25 | 3 | 0 |
| 2013 | 0 | 5 | 22 | 5 | 0 |
| 2012 | 0 | 4 | 22 | 11 | 0 |
| 2011 | 0 | 8 | 13 | 4 | 0 |
| 2010 | 1 | 7 | 11 | 5 | 2 |



Figur 9 Förprövade platser för värphöns 2005 – 2022

6.2 Unghöns

Tabell 27 Antal platser och stallavdelningar för unghöns

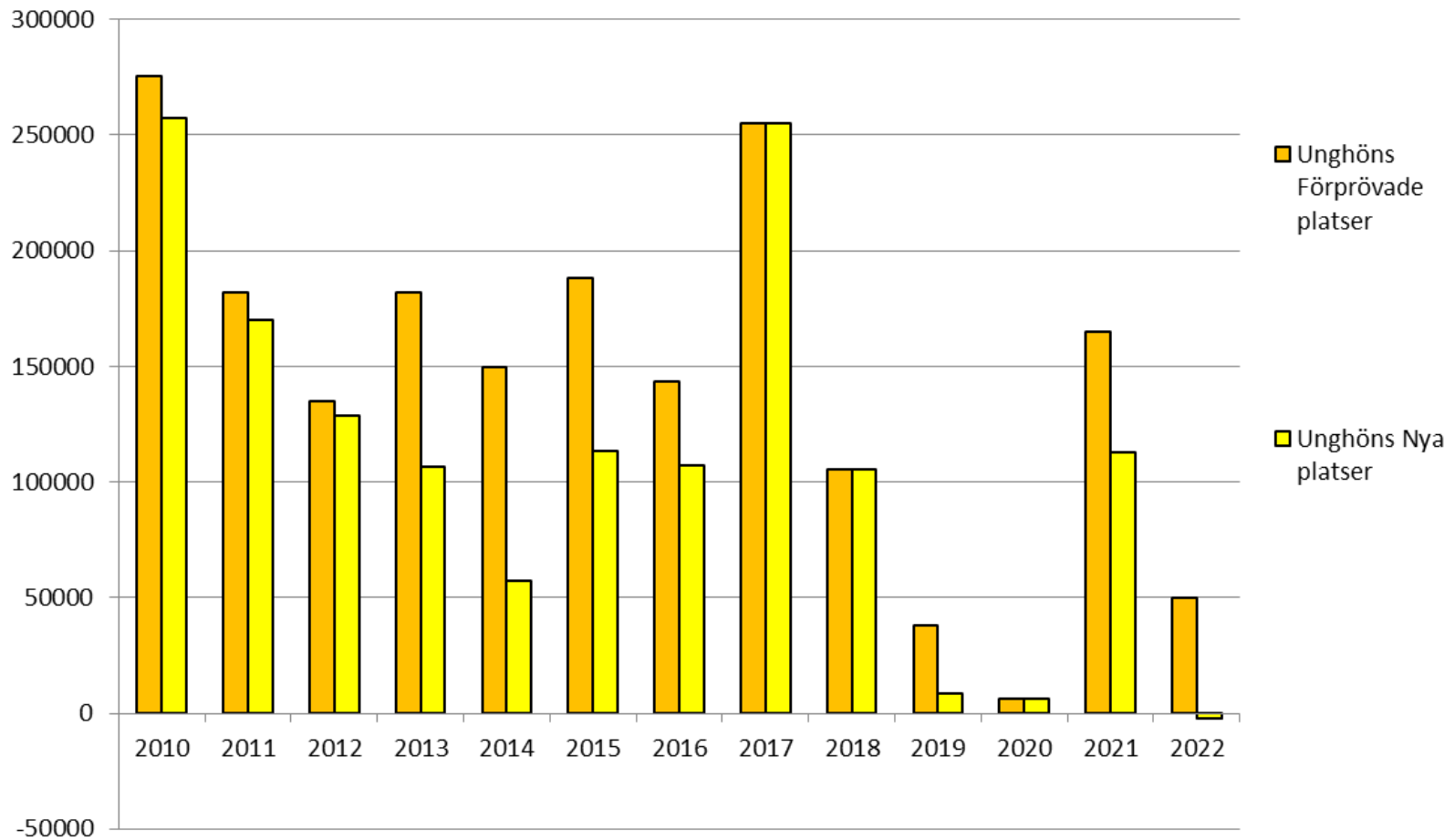
| LÄN / ÅR | Antal platser före | Antal platser efter | Antal platser som berörts | Antal avdelningar |
|------------------------|--------------------|---------------------|---------------------------|-------------------|
| AB | 0 | 0 | 0 | 0 |
| C | 0 | 0 | 0 | 0 |
| D | 0 | 0 | 0 | 0 |
| E | 0 | 0 | 0 | 0 |
| F | 0 | 0 | 0 | 0 |
| G | 0 | 0 | 0 | 0 |
| H | 0 | 0 | 0 | 0 |
| I | 0 | 0 | 0 | 0 |
| K | 0 | 0 | 0 | 0 |
| M | 0 | 0 | 0 | 0 |
| N | 0 | 0 | 0 | 0 |
| O | 52 488 | 50 081 | 50 081 | 1 |
| S | 0 | 0 | 0 | 0 |
| T | 0 | 0 | 0 | 0 |
| U | 0 | 0 | 0 | 0 |
| W | 0 | 0 | 0 | 0 |
| X | 0 | 0 | 0 | 0 |
| Y | 0 | 0 | 0 | 0 |
| Z | 0 | 0 | 0 | 0 |
| AC | 0 | 0 | 0 | 0 |
| BD | 0 | 0 | 0 | 0 |
| Hela riket 2022 | 52 488 | 50 081 | 50 081 | 1 |
| 2021 | 52 488 | 165 062 | 165 062 | 3 |
| 2020 | 350 | 6 328 | 5 978 | 2 |
| 2019 | 29 520 | 37 792 | 37 792 | 2 |

| LÄN / ÅR | Antal platser före | Antal platser efter | Antal platser som berörts | Antal avdelningar |
|----------|--------------------|---------------------|---------------------------|-------------------|
| 2018 | 0 | 105 338 | 105 338 | 4 |
| 2017 | 0 | 255 124 | 255 124 | 7 |
| 2016 | 36 000 | 143 190 | 143 190 | 6 |
| 2015 | 75 000 | 188 371 | 188 371 | 7 |
| 2014 | 119 311 | 176 597 | 149 598 | 7 |
| 2013 | 75 403 | 181 907 | 181 907 | 7 |
| 2012 | 46 000 | 174 630 | 134 630 | 9 |
| 2011 | 12 000 | 181 908 | 181 908 | 13 |
| 2010 | 93 150 | 350 506 | 275 500 | 9 |

Tabell 28 Antal stallavdelningar i olika storlekar för unghöns

| LÄN / ÅR | <2 000 | 2-10 000 | 10-30 000 | 30-60 000 | >60 000 |
|----------|--------|----------|-----------|-----------|---------|
| AB | 0 | 0 | 0 | 0 | 0 |
| C | 0 | 0 | 0 | 0 | 0 |
| D | 0 | 0 | 0 | 0 | 0 |
| E | 0 | 0 | 0 | 0 | 0 |
| F | 0 | 0 | 0 | 0 | 0 |
| G | 0 | 0 | 0 | 0 | 0 |
| H | 0 | 0 | 0 | 0 | 0 |
| I | 0 | 0 | 0 | 0 | 0 |
| K | 0 | 0 | 0 | 0 | 0 |
| M | 0 | 0 | 0 | 0 | 0 |
| N | 0 | 0 | 0 | 0 | 0 |
| O | 0 | 0 | 0 | 1 | 0 |
| S | 0 | 0 | 0 | 0 | 0 |
| T | 0 | 0 | 0 | 0 | 0 |

| LÄN / ÅR | <2 000 | 2-10 000 | 10-30 000 | 30-60 000 | >60 000 |
|----------------------------|----------|----------|-----------|-----------|----------|
| U | 0 | 0 | 0 | 0 | 0 |
| W | 0 | 0 | 0 | 0 | 0 |
| X | 0 | 0 | 0 | 0 | 0 |
| Y | 0 | 0 | 0 | 0 | 0 |
| Z | 0 | 0 | 0 | 0 | 0 |
| AC | 0 | 0 | 0 | 0 | 0 |
| BD | 0 | 0 | 0 | 0 | 0 |
| Hela riket 2022 | 0 | 0 | 0 | 1 | 0 |
| 2021 | 0 | 0 | 0 | 3 | 0 |
| 2020 | 1 | 1 | 0 | 0 | 0 |
| 2019 | 0 | 0 | 2 | 0 | 0 |
| 2018 | 0 | 1 | 1 | 2 | 0 |
| 2017 | 1 | 0 | 0 | 6 | 0 |
| 2016 | 1 | 0 | 3 | 2 | 0 |
| 2015 | 0 | 1 | 3 | 3 | 0 |
| 2014 | 0 | 1 | 4 | 1 | 1 |
| 2013 | 0 | 1 | 4 | 2 | 0 |
| 2012 | 0 | 0 | 8 | 1 | 0 |
| 2011 | 0 | 9 | 5 | 2 | 0 |
| 2010 | 1 | 2 | 3 | 1 | 2 |



Figur 10 Förprovade platser för unghöns 2010 – 2022

6.3 Slaktkyckling

Tabell 29 Antal platser och stallavdelningar för slaktkyckling

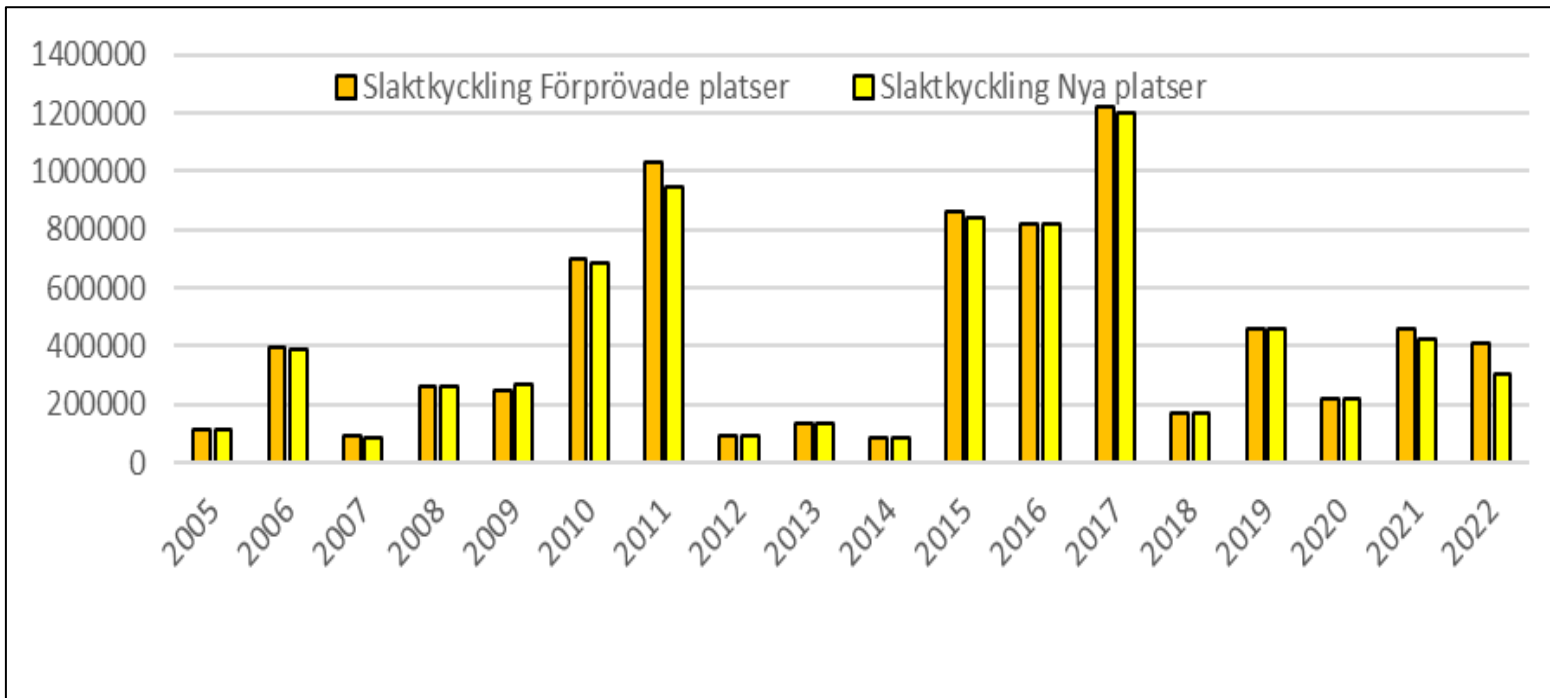
| LÄN / ÅR | Antal platser före | Antal platser efter | Antal platser som berörts | Antal avdelningar |
|------------------------|--------------------|---------------------|---------------------------|-------------------|
| AB | 0 | 0 | 0 | 0 |
| C | 0 | 0 | 0 | 0 |
| D | 0 | 0 | 0 | 0 |
| E | 0 | 0 | 0 | 0 |
| F | 0 | 0 | 0 | 0 |
| G | 11 644 | 19 328 | 19 328 | 1 |
| H | 35 640 | 35 640 | 35 640 | 1 |
| I | 0 | 0 | 0 | 0 |
| K | 0 | 0 | 0 | 0 |
| M | 240 | 6 627 | 6 627 | 3 |
| N | 0 | 0 | 0 | 0 |
| O | 59 160 | 213 698 | 213 698 | 3 |
| S | 0 | 0 | 0 | 0 |
| T | 0 | 135 000 | 135 000 | 2 |
| U | 0 | 0 | 0 | 0 |
| W | 0 | 0 | 0 | 0 |
| X | 0 | 0 | 0 | 0 |
| Y | 0 | 0 | 0 | 0 |
| Z | 0 | 0 | 0 | 0 |
| AC | 0 | 0 | 0 | 0 |
| BD | 0 | 0 | 0 | 0 |
| Hela riket 2022 | 106 684 | 410 293 | 410 293 | 10 |
| 2021 | 47 600 | 474 281 | 462 281 | 14 |
| 2020 | 0 | 215 610 | 215 610 | 7 |
| 2019 | 0 | 455 654 | 455 654 | 10 |

| LÄN / ÅR | Antal platser före | Antal platser efter | Antal platser som berörts | Antal avdelningar |
|----------|--------------------|---------------------|---------------------------|-------------------|
| 2018 | 294 | 171 942 | 1 716 48 | 7 |
| 2017 | 21 900 | 1 224 817 | 1 222 117 | 26 |
| 2016 | 0 | 820 018 | 820 018 | 33 |
| 2015 | 41 800 | 880 087 | 859 095 | 62 |
| 2014 | 2 400 | 89 014 | 86 614 | 4 |
| 2013 | 0 | 133 115 | 133 115 | 9 |
| 2012 | 0 | 93 610 | 93 610 | 2 |
| 2011 | 181 400 | 1 124 727 | 1 034 727 | 27 |
| 2010 | 34 000 | 717 114 | 701 014 | 21 |

Tabell 30 Antal stallavdelningar i olika storlekar för slaktkyckling

| LÄN / ÅR | <10 000 | 10-40 000 | 40-90 000 | 90-200 000 | 200-400 000 | >400 000 |
|----------|---------|-----------|-----------|------------|-------------|----------|
| AB | 0 | 0 | 0 | 0 | 0 | 0 |
| C | 0 | 0 | 0 | 0 | 0 | 0 |
| D | 0 | 0 | 0 | 0 | 0 | 0 |
| E | 0 | 0 | 0 | 0 | 0 | 0 |
| F | 0 | 0 | 0 | 0 | 0 | 0 |
| G | 0 | 1 | 0 | 0 | 0 | 0 |
| H | 0 | 1 | 0 | 0 | 0 | 0 |
| I | 0 | 0 | 0 | 0 | 0 | 0 |
| K | 0 | 0 | 0 | 0 | 0 | 0 |
| M | 3 | 0 | 0 | 0 | 0 | 0 |
| N | 0 | 0 | 0 | 0 | 0 | 0 |
| O | 0 | 0 | 3 | 0 | 0 | 0 |
| S | 0 | 0 | 0 | 0 | 0 | 0 |
| T | 0 | 0 | 2 | 0 | 0 | 0 |

| LÄN / ÅR | <10 000 | 10-40 000 | 40-90 000 | 90-200 000 | 200-400 000 | >400 000 |
|----------------------------|----------|-----------|-----------|------------|-------------|----------|
| U | 0 | 0 | 0 | 0 | 0 | 0 |
| W | 0 | 0 | 0 | 0 | 0 | 0 |
| X | 0 | 0 | 0 | 0 | 0 | 0 |
| Y | 0 | 0 | 0 | 0 | 0 | 0 |
| Z | 0 | 0 | 0 | 0 | 0 | 0 |
| AC | 0 | 0 | 0 | 0 | 0 | 0 |
| BD | 0 | 0 | 0 | 0 | 0 | 0 |
| Hela riket 2022 | 3 | 2 | 5 | 0 | 0 | 0 |
| 2021 | 2 | 7 | 5 | 0 | 0 | 0 |
| 2020 | 3 | 1 | 3 | 0 | 0 | 0 |
| 2019 | 2 | 2 | 6 | 0 | 0 | 0 |
| 2018 | 4 | 0 | 2 | 0 | 0 | 0 |
| 2017 | 4 | 8 | 14 | 0 | 0 | 0 |
| 2016 | 15 | 10 | 7 | 1 | 0 | 0 |
| 2015 | 45 | 7 | 10 | 0 | 0 | 0 |
| 2014 | 2 | 1 | 1 | 0 | 0 | 0 |
| 2013 | 6 | 3 | 0 | 0 | 0 | 0 |
| 2012 | 0 | 1 | 1 | 0 | 0 | 0 |
| 2011 | 5 | 10 | 11 | 1 | 0 | 0 |
| 2010 | 9 | 2 | 10 | 0 | 0 | 0 |



Figur 11 Förprövade platser för slaktkyckling 2005 – 2022

6.4 Övriga fjäderfä

Tabell 31 Antal platser och stallavdelningar för övriga fjäderfä

| LÄN / ÅR | Antal platser före | Antal platser efter | Antal platser som berörs | Antal avdelningar |
|------------------------|--------------------|---------------------|--------------------------|-------------------|
| AB | 0 | 0 | 0 | 0 |
| C | 0 | 0 | 0 | 0 |
| D | 0 | 0 | 0 | 0 |
| E | 0 | 0 | 0 | 0 |
| F | 0 | 0 | 0 | 0 |
| G | 0 | 0 | 0 | 0 |
| H | 0 | 0 | 0 | 0 |
| I | 0 | 0 | 0 | 0 |
| K | 0 | 0 | 0 | 0 |
| M | 20 | 6 250 | 6 250 | 2 |
| N | 0 | 0 | 0 | 0 |
| O | 0 | 0 | 0 | 0 |
| S | 7 | 7 | 7 | 1 |
| T | 0 | 0 | 0 | 0 |
| U | 0 | 0 | 0 | 0 |
| W | 0 | 0 | 0 | 0 |
| X | 0 | 0 | 0 | 0 |
| Y | 0 | 0 | 0 | 0 |
| Z | 0 | 0 | 0 | 0 |
| AC | 0 | 0 | 0 | 0 |
| BD | 0 | 0 | 0 | 0 |
| Hela riket 2022 | 27 | 6 257 | 6 257 | 3 |
| 2021 | 0 | 52 100 | 52 100 | 2 |
| 2020 | 0 | 5 500 | 5 500 | 1 |
| 2019 | 500 | 700 | 700 | 1 |

| LÄN / ÅR | Antal platser före | Antal platser efter | Antal platser som berörts | Antal avdelningar |
|----------|--------------------|---------------------|---------------------------|-------------------|
| 2018 | 0 | 6 580 | 6 580 | 2 |
| 2017 | 0 | 29 752 | 29 752 | 6 |
| 2016 | 2 500 | 93 248 | 90 748 | 9 |
| 2015 | 0 | 44 624 | 44 624 | 5 |
| 2014 | 0 | 38 979 | 38 979 | 6 |
| 2013 | 0 | 31 963 | 31 963 | 6 |
| 2012 | 12 | 2 097 | 2 097 | 9 |
| 2011 | 4 900 | 9 808 | 9 808 | 4 |
| 2010 | 43 500 | 53 837 | 15 733 | 5 |

7 Utrymmen för pälsdjur

Tabell 32 Antal platser och stallavdelningar för pälsdjur

| LÄN / ÅR | Antal platser före | Antal platser efter | Antal platser som berörts | Antal avdelningar |
|------------------------|--------------------|---------------------|---------------------------|-------------------|
| AB | 0 | 0 | 0 | 0 |
| C | 0 | 0 | 0 | 0 |
| D | 0 | 0 | 0 | 0 |
| E | 0 | 0 | 0 | 0 |
| F | 0 | 0 | 0 | 0 |
| G | 0 | 0 | 0 | 0 |
| H | 0 | 0 | 0 | 0 |
| I | 0 | 0 | 0 | 0 |
| K | 0 | 0 | 0 | 0 |
| M | 0 | 0 | 0 | 0 |
| N | 2 712 | 2 712 | 2 712 | 1 |
| O | 0 | 0 | 0 | 0 |
| S | 0 | 0 | 0 | 0 |
| T | 0 | 0 | 0 | 0 |
| U | 0 | 0 | 0 | 0 |
| W | 0 | 0 | 0 | 0 |
| X | 0 | 0 | 0 | 0 |
| Y | 0 | 0 | 0 | 0 |
| Z | 0 | 0 | 0 | 0 |
| AC | 0 | 0 | 0 | 0 |
| BD | 0 | 0 | 0 | 0 |
| Hela riket 2022 | 2 712 | 2 712 | 2 712 | 1 |
| 2021 | 0 | 0 | 0 | 0 |
| 2020 | 9 936 | 10 704 | 10 704 | 2 |

| LÄN / ÅR | Antal platser före | Antal platser efter | Antal platser som berörts | Antal avdelningar |
|----------|--------------------|---------------------|---------------------------|-------------------|
| 2019 | 9582 | 9950 | 578 | 3 |
| 2018 | 1104 | 1104 | 1104 | 2 |
| 2017 | 69 398 | 146 368 | 122 892 | 18 |
| 2016 | 128 476 | 245 385 | 224 647 | 35 |
| 2015 | 63 652 | 80 745 | 65 544 | 14 |
| 2014 | 12 200 | 37 785 | 37 785 | 10 |
| 2013 | 6692 | 25 461 | 19 561 | 8 |
| 2012 | 197 608 | 260 100 | 261 750 | 30 |
| 2011 | 20 300 | 31 060 | 25 528 | 6 |
| 2010 | 10 000 | 10 000 | 7 490 | 1 |

8 Utrymmen för kanin

Tabell 33 Antal platser och stallavdelningar för kaniner

| LÄN / ÅR | Antal platser före | Antal platser efter | Antal platser som berörts | Antal avdelningar |
|------------------------|--------------------|---------------------|---------------------------|-------------------|
| AB | 0 | 0 | 0 | 0 |
| C | 0 | 0 | 0 | 0 |
| D | 0 | 0 | 0 | 0 |
| E | 0 | 0 | 0 | 0 |
| F | 0 | 0 | 0 | 0 |
| G | 0 | 0 | 0 | 0 |
| H | 0 | 48 | 48 | 2 |
| I | 0 | 0 | 0 | 0 |
| K | 0 | 0 | 0 | 0 |
| M | 0 | 0 | 0 | 0 |
| N | 0 | 0 | 0 | 0 |
| O | 0 | 0 | 0 | 0 |
| S | 0 | 0 | 0 | 0 |
| T | 0 | 0 | 0 | 0 |
| U | 0 | 0 | 0 | 0 |
| W | 0 | 0 | 0 | 0 |
| X | 0 | 0 | 0 | 0 |
| Y | 0 | 0 | 0 | 0 |
| Z | 0 | 0 | 0 | 0 |
| AC | 0 | 166 | 166 | 2 |
| BD | 0 | 0 | 0 | 0 |
| Hela riket 2022 | 0 | 214 | 214 | 4 |
| 2021 | 0 | 0 | 0 | 0 |
| 2020 | 17 | 23 | 6 | 1 |

| LÄN / ÅR | Antal platser före | Antal platser efter | Antal platser som berörts | Antal avdelningar |
|----------|--------------------|---------------------|---------------------------|-------------------|
| 2019 | 0 | 356 | 356 | 2 |
| 2018 | 150 | 730 | 596 | 9 |
| 2017 | 0 | 304 | 304 | 1 |
| 2016 | 0 | 148 | 148 | 2 |
| 2015 | 0 | 1 288 | 1 288 | 7 |
| 2014 | 284 | 868 | 584 | 4 |
| 2013 | 4 | 416 | 416 | 4 |
| 2012 | 8 | 754 | 754 | 4 |
| 2011 | 0 | 358 | 358 | 3 |
| 2010 | 5 | 650 | 650 | 5 |

9 Utrymmen för fisk

Tabell 34 Antal platser och avdelningar för fisk

| LÄN / ÅR | Antal platser före | Antal platser efter | Antal platser som berörts | Antal avdelningar |
|------------------------|--------------------|---------------------|---------------------------|-------------------|
| AB | 0 | 0 | 0 | 0 |
| C | 0 | 0 | 0 | 0 |
| D | 0 | 0 | 0 | 0 |
| E | 0 | 0 | 0 | 0 |
| F | 0 | 0 | 0 | 0 |
| G | 0 | 0 | 0 | 0 |
| H | 0 | 0 | 0 | 0 |
| I | 0 | 0 | 0 | 0 |
| K | 0 | 0 | 0 | 0 |
| M | 0 | 0 | 0 | 0 |
| N | 0 | 0 | 0 | 0 |
| O | 0 | 0 | 0 | 0 |
| S | 0 | 99 999 | 99 999 | 1 |
| T | 0 | 0 | 0 | 0 |
| U | 0 | 0 | 0 | 0 |
| W | 0 | 0 | 0 | 0 |
| X | 0 | 0 | 0 | 0 |
| Y | 0 | 0 | 0 | 0 |
| Z | 0 | 156 | 156 | 2 |
| AC | 0 | 0 | 0 | 0 |
| BD | 0 | 0 | 0 | 0 |
| Hela riket 2022 | 0 | 100 155 | 100 155 | 3 |
| 2021 | 0 | 56 | 56 | 1 |
| 2020 | 0 | 0 | 0 | 0 |

| LÄN / ÅR | Antal platser före | Antal platser efter | Antal platser som berörts | Antal avdelningar |
|----------|--------------------|---------------------|---------------------------|-------------------|
| 2019 | 0 | 20 120 | 20 120 | 4 |
| 2018 | 0 | 35 080 | 35 080 | 2 |
| 2017 | 0 | 6 | 6 | 1 |
| 2016 | 0 | 70 | 70 | 2 |
| 2015 | 0 | 0 | 0 | 0 |
| 2014 | 0 | 0 | 0 | 0 |
| 2013 | 30 | 30 | 30 | 1 |
| 2012 | 0 | 0 | 0 | 0 |
| 2011 | 0 | 0 | 0 | 0 |
| 2010 | 0 | 600 100 | 600 100 | 9 |

10 Utrymmen för hägnat vilt

10.1 Hjortar

Tabell 35 Antal platser och hägn för hjortar

| LÄN / ÅR | Antal platser före | Antal platser efter | Antal platser som berörts | Antal avdelningar |
|------------------------|--------------------|---------------------|---------------------------|-------------------|
| AB | 0 | 50 | 50 | 1 |
| C | 0 | 0 | 0 | 0 |
| D | 0 | 585 | 585 | 3 |
| E | 0 | 0 | 0 | 0 |
| F | 0 | 0 | 0 | 0 |
| G | 0 | 40 | 40 | 1 |
| H | 15 | 50 | 35 | 1 |
| I | 0 | 60 | 60 | 1 |
| K | 0 | 0 | 0 | 0 |
| M | 0 | 0 | 0 | 0 |
| N | 0 | 0 | 0 | 0 |
| O | 0 | 0 | 0 | 0 |
| S | 0 | 0 | 0 | 0 |
| T | 66 | 220 | 154 | 1 |
| U | 0 | 0 | 0 | 0 |
| W | 0 | 0 | 0 | 0 |
| X | 0 | 0 | 0 | 0 |
| Y | 0 | 0 | 0 | 0 |
| Z | 0 | 0 | 0 | 0 |
| AC | 72 | 275 | 202 | 0 |
| BD | 0 | 0 | 0 | 0 |
| Hela riket 2022 | 153 | 1 280 | 1 126 | 8 |

| LÄN / ÅR | Antal platser före | Antal platser efter | Antal platser som berörts | Antal avdelningar |
|----------|--------------------|---------------------|---------------------------|-------------------|
| 2021 | 0 | 573 | 573 | 9 |
| 2020 | 166 | 984 | 984 | 7 |
| 2019 | 294 | 749 | 749 | 9 |
| 2018 | 0 | 95 | 95 | 3 |
| 2017 | 410 | 1 632 | 1 632 | 6 |
| 2016 | 46 | 1 083 | 1 083 | 12 |
| 2015 | 0 | 851 | 851 | 9 |
| 2014 | 81 | 447 | 420 | 10 |
| 2013 | 180 | 1 296 | 1 296 | 14 |
| 2012 | 640 | 1 495 | 945 | 14 |
| 2011 | 33 | 527 | 527 | 5 |
| 2010 | 165 | 1 602 | 1 602 | 17 |

10.2 Idisslare

Tabell 36 Antal platser och hägn för idisslar

| LÄN / ÅR | Antal platser före | Antal platser efter | Antal platser som berörts | Antal avdelningar |
|------------------------|--------------------|---------------------|---------------------------|-------------------|
| AB | 0 | 0 | 0 | 0 |
| C | 0 | 0 | 0 | 0 |
| D | 0 | 115 | 115 | 2 |
| E | 0 | 0 | 0 | 0 |
| F | 0 | 0 | 0 | 0 |
| G | 0 | 10 | 10 | 1 |
| H | 0 | 10 | 10 | 1 |
| I | 30 | 70 | 70 | 1 |
| K | 0 | 0 | 0 | 0 |
| M | 0 | 0 | 0 | 0 |
| N | 0 | 0 | 0 | 0 |
| O | 0 | 0 | 0 | 0 |
| S | 0 | 0 | 0 | 0 |
| T | 0 | 0 | 0 | 0 |
| U | 0 | 0 | 0 | 0 |
| W | 0 | 0 | 0 | 0 |
| X | 0 | 0 | 0 | 0 |
| Y | 0 | 0 | 0 | 0 |
| Z | 0 | 0 | 0 | 0 |
| AC | 0 | 0 | 0 | 0 |
| BD | 0 | 0 | 0 | 0 |
| Hela riket 2022 | 30 | 205 | 205 | 5 |
| 2021 | 13 | 150 | 150 | 3 |
| 2020 | 0 | 1 610 | 1 610 | 4 |
| 2019 | 0 | 175 | 175 | 3 |

| LÄN / ÅR | Antal platser före | Antal platser efter | Antal platser som berörts | Antal avdelningar |
|----------|--------------------|---------------------|---------------------------|-------------------|
| 2018 | 230 | 266 | 266 | 3 |
| 2017 | 100 | 100 | 100 | 1 |
| 2016 | 0 | 77 | 77 | 2 |
| 2015 | 0 | 657 | 657 | 4 |
| 2014 | 5 | 710 | 710 | 3 |
| 2013 | 0 | 3 760 | 3 760 | 8 |
| 2012 | 0 | 35 | 35 | 3 |
| 2011 | 0 | 76 | 76 | 5 |
| 2010 | 0 | 25 | 25 | 2 |

10.3 Vildsvin

Tabell 37 Antal platser och hägn för vildsvin

| LÄN / ÅR | Antal platser före | Antal platser efter | Antal platser som berörts | Antal avdelningar |
|----------|--------------------|---------------------|---------------------------|-------------------|
| AB | 0 | 0 | 0 | 0 |
| C | 0 | 0 | 0 | 0 |
| D | 0 | 340 | 340 | 3 |
| E | 0 | 0 | 0 | 0 |
| F | 0 | 0 | 0 | 0 |
| G | 0 | 0 | 0 | 0 |
| H | 0 | 0 | 0 | 0 |
| I | 0 | 0 | 0 | 0 |
| K | 0 | 2 | 2 | 1 |
| M | 0 | 0 | 0 | 0 |
| N | 0 | 0 | 0 | 0 |
| O | 0 | 0 | 0 | 0 |
| S | 0 | 0 | 0 | 0 |

| LÄN / ÅR | Antal platser före | Antal platser efter | Antal platser som berörts | Antal avdelningar |
|------------------------|--------------------|---------------------|---------------------------|-------------------|
| T | 0 | 0 | 0 | 0 |
| U | 0 | 0 | 0 | 0 |
| W | 0 | 0 | 0 | 0 |
| X | 0 | 0 | 0 | 0 |
| Y | 0 | 0 | 0 | 0 |
| Z | 0 | 0 | 0 | 0 |
| AC | 0 | 0 | 0 | 0 |
| BD | 0 | 0 | 0 | 0 |
| Hela riket 2022 | 0 | 342 | 342 | 4 |
| 2021 | 0 | 367 | 367 | 5 |
| 2020 | 50 | 50 | 50 | 1 |
| 2019 | 0 | 97 | 97 | 2 |
| 2018 | 0 | 10 | 10 | 1 |
| 2017 | 130 | 168 | 168 | 4 |
| 2016 | 0 | 125 | 125 | 5 |
| 2015 | 0 | 290 | 290 | 5 |
| 2014 | 0 | 44 | 44 | 3 |
| 2013 | 0 | 40 | 40 | 1 |
| 2012 | 0 | 8 | 8 | 1 |
| 2011 | 0 | 0 | 0 | 0 |
| 2010 | 0 | 5 | 5 | 1 |